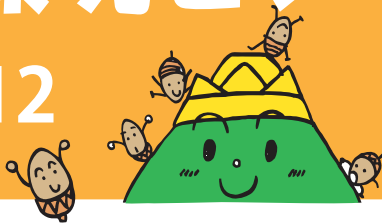


甲山自然環境センターだより



2024 / 10.11.12



NO.58

遊ぼう屋

秋の火起こし・里山整備体験

10月12日
(土)
10:00-15:00

火を使うことと里山の整備は、どのよう
に関係しているのかな。
火起こしに挑戦しながら、一緒に学んで
みよう！



- 集合：甲山自然の家
- 参加費：1人 500円
- 定員：20名
- 対象：小学生以上
- 締め切り：9/29（日）

エコひろば

甲山八十八カ所巡りハイキング

10月19日
(土)
10:00-12:30

語り部さんのお話を聞きながら、秋
の甲山の中にたたずむ石仏を巡り、楽
しくハイキングしましょう♪



- 集合：神呪寺周辺
(場所の詳細は参加者に別途お知らせ)
- 参加費：1人 100円
- 定員：20名
- 対象：小学生以上
- 締め切り：10/6（日）

エコひろば

甲山でリース作りに挑戦！

11月2日
(土)
10:00-12:00

甲山を散策しながら、落ち葉や木の
実などを集めて、自分だけのリースを
作りましょう♪



- 集合：甲山自然の家
- 参加費：1人 100円
- 材料費：1つ 500円
- 定員：20名
- 対象：小学生以上
- 締め切り：10/20（日）

遊ぼう屋

焼き芋作りと森林整備体験

12月7日
(土)
10:00-15:00

焼き芋作りや薪作りを通して、甲山の
森林整備について、一緒に学んでみよ
う！



- 集合：甲山自然の家
- 参加費：1人 500円
- 定員：20名
- 対象：小学生以上
- 締め切り：11/24（日）

エコひろば

甲山の稲わらで しめ縄作りに挑戦！

12月14日
(土)
10:00-12:00

甲山産の稲わらを使ったしめ縄作り
を通して、稲作文化について学んでみ
よう！しめ縄にまつわる様々なこと
についても、語り部さんから教えてもら
おう！



- 集合：甲山自然の家
- 参加費：1人 100円
- 材料費：1つ 1,500円
- 定員：20名
- 対象：小学生以上
- 締め切り：12/1（日）

申込み方法



●申込み方法：ハガキ、WEBフォームにて

締め切り日はプログラムごとに違うので、ご注意ください。

ハガキの方は

- ①プログラム名、日程
- ②参加者全員のお名前、年齢
(施設利用の手続きのため、全員必要です)
- ③〒住所 ④TEL/携帯電話番号 ⑤交通手段
をご記入の上、ご応募ください。

*小学生以下の方は、保護者の同伴が必要です。

*応募者多数の場合は抽選となります。

*抽選結果・詳細は、各締め切り日後、1週間以内に
ご連絡いたします。

こちらのQRから主催イベント申込ページ内の
WEBフォームにて、お申込みいただけます。

■同時にお申込みいただける人数は、最大6名様までと
させていただきます。

■雨天の場合、中止、または内容を変更することを
ご了承ください、お申込みください。

- ご応募いただきました個人情報につきましては今回の
イベント以外には 使用いたしません。
- 西宮市の小学生はEWCエコカードをお持ちください。
エコスタンプを押印いたします。

●申込み先：西宮市立甲山自然環境センター

〒662-0001 西宮市甲山町67番地
TEL 0798-72-0037 (9:00~17:00)



甲山でみられる主などんぐりや木の实のご紹介♪

コナラ



- どんぐりは細長い。
- 1年で実る。
- ぼうしは、うろこもよう。
- 葉は、横幅が広く縁がギザギザ。
- 冬には、葉が落ちる。

アベマキ



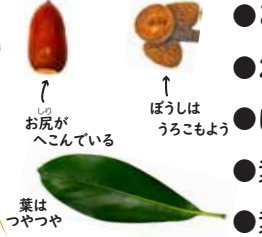
- どんぐりは丸くて大きい。
- 2年かかって実る。
- ぼうしは、そり返っている。
- 葉の表は濃い緑色、裏は灰白色。
- 冬には、葉が落ちる。

アラカシ



- どんぐりはたてじまが目立つ。
- 1年で実る。
- ぼうしは、よこじまもよう。
- 葉は、こい緑色で、つやがある。
- 葉は、冬でも散らず一年中緑。

マテバシイ



- どんぐりは明るい茶色で、細長く大きめ。
- 2年かかって実る。
- ぼうしは、うろこもよう。
- 葉は、こい緑色で厚く、つやがある。
- 葉は、冬でも散らず一年中緑。

メタセコイア



- 実は卵状球形でかたい。
- 10月～11月頃に実る。
- 「生きた化石」と呼ばれている。
- 葉は、羽のように2列に並んでいる。
- 冬には、葉が落ちる。

オオバヤシャブシ



- 実は楕円形でかたい。
- 10月～11月頃に実る。
- 葉は、幅の狭い卵形で葉脈が目立つ。
- 冬には、葉が落ちる。

甲山でカラフル葉っぱを探してみよう♪

黄

タカノツメ

ヤマノイモ

クロモジ

イヌビワ

エノキ

タカノツメ

コナラ

アベマキ

クヌギ

クリ

コナラ

茶

赤・オレンジ

イロハモミジ

ツタ

ヤマザクラ

ヤマハゼ

ヤマウルシ

イロハモミジ



- 甲山自然の家・甲山キャンプ場・甲山自然学習館
阪神西宮駅発（阪神バス）鷲林寺線
「甲山大師」下車 徒歩 10分
- 社家郷山キャンプ場
阪神西宮発（阪神バス）鷲林寺線
西宮北口発（さくらやまなみバス）
北部方面行き
「西宮甲山高校前」下車 徒歩 10分



甲山自然環境センター



甲山ブログ

発行：西宮市立甲山自然環境センター
〒662-0001 兵庫県西宮市甲山町67番地
TEL・FAX/ 0798-72-0037 (9:00~17:00)
企画：指定管理者 NPO法人こども環境活動支援協会 (LEAF)