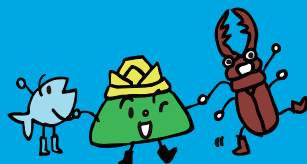


甲山自然環境センターだより



2024 / 7.8.9



NO.57

エコひろば

7月6日
(土)

10:00-12:00

甲山いきもの調査隊 仁川の生きものウォッチング

甲山のふもとを流れる仁川で、水生昆虫や魚を捕まえて、観察してみよう！
どんな生きものが見つかるかな♪



- 集 合：甲山自然の家
- 参加費：1人 100円
- 定 員：20名
- 対 象：小学生以上
- 締め切り：6月23日(日)

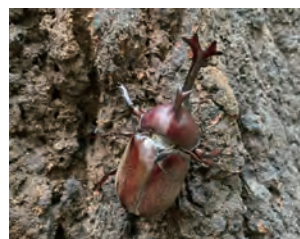
エコひろば

7月13日
(土)

10:00-12:00

甲山いきもの調査隊 甲山周辺の 昆虫ウォッチング

甲山には昆虫や生きものが、たくさん暮らしているよ！どんな生きものがあるのか一緒にさがしてみよう！



- 集 合：甲山自然の家
- 参加費：1人 100円
- 定 員：20名
- 対 象：小学生以上
- 締め切り：6月30日(日)

エコひろば

7月20日
(土)

10:00-12:00

甲山いきもの調査隊 仁川の生きものウォッチング

甲山のふもとを流れる仁川で、水生昆虫や魚を捕まえて、観察してみよう！
どんな生きものが見つかるかな♪



- 集 合：甲山自然の家
- 参加費：1人 100円
- 定 員：20名
- 対 象：小学生以上
- 締め切り：7月7日(日)

申込み方法



こちらのQRからWEBフォームにて、お申込みいただけます。

●申込方法：ハガキ、WEBフォームにて

締め切り日はプログラムごとに違うので、ご注意ください。

ハガキの方は

- ①プログラム名、日程
- ②参加者全員のお名前、年齢
(施設利用の手続きのため、全員必要です)
- ③〒住所 ④TEL/携帯電話番号
- ⑤交通手段 をご記入の上、ご応募ください。

*小学生以下の方は、保護者の同伴が必要です。

*応募者多数の場合は抽選となります。

*抽選結果・詳細は、各締め切り日後、1週間以内にご連絡いたします。

■同時にお申込みいただける人数は、最大6名様までとさせていただきます。3歳以下無料。

■雨天の場合、中止、または内容を変更することをご了承いただき、お申込みください。

●ご応募いただきました個人情報につきましては今回のイベント以外には 使用いたしません。

●西宮市の小学生はEWCエコカードをお持ちください。エコスタンプを押印いたします。

●申込み先：西宮市立甲山自然環境センター

〒662-0001 西宮市甲山町67番地
TEL 0798-72-0037 (9:00~17:00)

ボランティア募集のお知らせ

甲山自然環境センターでは自然調査、里地里山、語り部など様々なボランティア活動を通して、湿原の調査・保全、文化・歴史の伝承を行なっております。当センターでは、一緒に活動していただけるボランティアの方を募集しております。下記の日程でボランティア活動を行いますので、ご興味のある方は、shizen@leaf.or.jpまでご連絡をお待ちしております。

- ・里地里山ボランティア活動（湿原などの整備活動を行います）
7月3日(水) 10時~12時、9月11日(水) 10時~15時
- ・語り部ボランティア活動（甲山八十八カ所巡りのイベント準備を行います）
9月6日(金) 10時~12時



甲山の生きものたち

植物の種類が豊富な甲山周辺には、それらを食草とする昆虫もたくさん生息しています。

また近くを流れる仁川でも、様々な生きものを見ることができます。ぜひ夏の甲山へお越しください。

甲虫(クワガタ)



コクワガタ



ノコギリクワガタ



ヒラタクワガタ



ミヤマクワガタ

甲虫



ハンミョウ



カブトムシ



タマムシ



シロスジカミキリ

チョウ・トンボ



アサギマダラ



ベニシジミ



ツマグロヒョウモン



ナミアゲハ



オニヤンマ



ギンヤンマ

川の生きもの



カワムツ

サワガニ



ヨシノボリ



スジエビ



ドンコ



- 甲山自然の家・甲山キャンプ場・甲山自然学習館
阪神西宮駅発(阪神バス) 鷲林寺線
「甲山大師」下車 徒歩 10分
- 社家郷山キャンプ場
阪神西宮発(阪神バス) 鷲林寺線
西宮北口発(さくらやまなみバス)
北部方面行き
「西宮甲山高校前」下車 徒歩 10分



甲山自然環境センター



甲山ブログ

発行: 西宮市立甲山自然環境センター
〒662-0001 兵庫県西宮市甲山町67番地
TEL・FAX/ 0798-72-0037 (9:00~17:00)
企画: 指定管理者 NPO法人子ども環境活動支援協会 (LEAF)