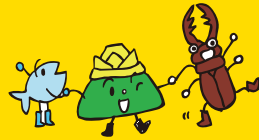


甲山自然環境センターだより



2023/4.5.6



NO.52

TOPICS

西宮市キャラクターみやたんとのコラボ動画ができました！

みやたんが甲山について
お勉強しているよ。
リンクから動画を見てみ
てね！



幼児家庭対象連続イベント ～みやたんファームのお手伝い～

森の循環（つながり）を守るため、みやたんが甲山の落ち葉などを使って土づくりや野菜作りを始めたよ。
楽しいイベント（お手伝い）を通じて、親子で甲山の自然にふれてみませんか？



第1回 ～夏野菜を植え付けよう～

5月27日
(土)
10:00-14:00

甲山でみやたんが野菜を作っているよ。
山の土や生きものにふれあいながら
野菜の植え付けをお手伝いしてみませんか？



第2回 ～土づくりと夏野菜の収穫体験～

7月29日
(土)
10:00-14:00

収穫前の野菜はどんな姿をしているかな？
野菜を観察しながら収穫作業も手伝っても
らいます。



- 集 合：甲山自然の家
 - 参加費：各回1人 100円
 - 定 員：4家族
 - 予約開始：4/27（先着順）
- ※2日間の日程にご参加いただける
場合のみご応募ください。

エコひろば 湿原の生きものウォッチング

6月17日
(土)
10:00-12:00

貴重な生きものが生息している甲山湿原。
普段は立ち入ることができない湿原の中に入って
植物などを観察してみませんか？



- 集 合：甲山自然の家
- 参加費：一人 100円（税込）
- 定 員：20名程度
- 受付開始：6/2（先着順）



申込み方法

●申込方法：お電話のみ

開始日は、プログラムごとに違うのでご注意の上

①プログラム名、日程 ②参加者全員のお名前、年齢（施設利用の手続き上、大人の方も必要です）③〒住所④TEL/携帯電話番号をご連絡下さい。＊詳細は後日ご連絡します。

●申込み先：西宮市立甲山自然環境センター

〒662-0001 西宮市甲山町67番地
TEL0798-72-0037（電話受付：9：00～17：00）

■同時にお申込みいただける人数は、最大6名様までとします。
3歳以下無料。

■プログラムによっては雨天の場合中止、または内容を変更する場合があります
あることをご了承いただいた上、お申込みください。

●ご応募いただきました個人情報につきましては今回のイベント以外には
使用いたしません。

●西宮市の小学生はEWCエコカード、小学生の保護者は保護者用エコカ
ードをご持参ください。エコスタンプを押印します。

利用再開しました！

かぶとやま 甲山自然の家



<宿泊室> 和室 10畳 (6人定員) 13室



和室・・・一部屋 10畳で6人が泊れます。つなげて使用できる部屋もあります。



浴室・・・大小2つの浴室



※ 食堂

■ 宿泊使用料 (1人/税込)

年齢区分	市内	市外
中学生以下	無料	500円
高校生	500円	1,000円
それ以外(大学生～64歳)	750円	1,500円
65歳以上	500円	1,000円

* 中学生以下：未就学児、小学生、中学生及びこれらに準ずる者
高校生：高校生及びこれに準ずる者
* 宿泊使用は2名以上から(単身利用は不可)

■ シーツ・枕カバー使用料 (1人) 210円 (税込)

■ 使用可能な備品 無料 (備品は譲り合ってください)

* 食堂には湯沸かしポット・電子レンジ・冷蔵庫が備え付けてありますが、**食堂での調理は不可です。**



※ 食事提供は行っておりません。食事については持ち込み・宅配または外食をお願いいたします。

<研修室> 第1研修室 90㎡ 第2研修室 63㎡



第一研修室



第二研修室

研修室は2タイプ。講義やワークショップにご利用ください。



■ 研修室等使用料 (1室の使用料金 / 使用者が市外の場合は倍額 / 税込)

区分	9:00～12:00	12:30～14:30	15:00～17:00	17:00～22:00	
宿泊者	第1研修室	540円	360円	360円	540円
	第2研修室	300円	200円	200円	300円
	和室	150円	100円	100円	—



研修室には卓球台やピアノ、ホワイトボードを置いています。(ピアノは第一研修室のみ)

* 研修室は自然の家の宿泊者のみ使用可能

■ 申込予約方法

お電話ください TEL: 0798-72-0037 (受付9:00～17:00)

※ 西宮市民の方は6カ月前より、市外の方は5カ月前から予約可能



交通のご案内

■ 甲山自然の家・甲山キャンプ場・甲山自然学習館

阪神西宮駅発(阪神バス) 鷲林寺線
「甲山大師」下車 徒歩10分

■ 社家郷山キャンプ場

阪急逆瀬川駅発(阪急バス) かぶとやま荘行
「六甲保養荘」下車 徒歩1分

阪急西宮北口駅発(さくらやまなみバス)

JR西宮・さくら夙川・阪急夙川経由
「六甲保養荘」下車 徒歩1分

■ 概要 所在地：西宮市甲山町67番地 (TEL・FAX 0798-72-0037)

開設：1967年(昭和42年)2月17日

施設：宿泊室(13室、定員78人)、研修室(2室)、食堂、浴室(大・小) 事務室等

開設日：年中無休(12月29日～1月3日の年末・年始を除く)



甲山自然環境センター
<http://kabuto.leaf.or.jp>



甲山ブログ

発行：西宮市立甲山自然環境センター

〒662-0001 兵庫県西宮市甲山町67番地

TEL・FAX/ 0798-72-0037 (9:00～17:00)

企画：指定管理者 NPO法人こども環境活動支援協会(LEAF)