

# 甲山自然環境センターだより



## 2018/10.11.12

## Discover Autumn at Kabutoyama! NO.43



### 遊ぼう屋 芋ほりと 恵みの水をめぐるハイキング

10月14日(日) 10:00-15:00  
芋ほりを楽しめるのも自然の恵のおかげです。太陽と土そして水。畑の野菜を育てる水はどこから来るのかな？用水路をたどってみよう！キャンプ場では焼いもを楽しみます。

- 集合：社家郷山キャンプ場
- 参加費：大人1000円 こども500円
- 定員：30名程度 (応募者多数の場合は抽選)
- 締切：9/25 (必着)



### 遊ぼう屋 ぎょぎょ!? 里山で海の幸を野外調理

11月11日(日) 10:00-15:00  
なんて山のキャンプ場で海の幸を料理するの？森林整備を体験して山と海のつながりを考えます。

- 集合：社家郷山キャンプ場
- 参加費：一人 1500円
- 定員：30名程度 (応募者多数の場合は抽選)
- 締切：10/15 (必着)



落葉かきと焼いも体験どちらも里山の代表的な風景です。落ち葉は集めて畑の大切な土として活用しますよ。畑の土はどのように作られるのかな？



### 遊ぼう屋 12月2日(日) 10:00-14:00 社家郷山落ち葉かきと焼き芋体験

- 集合：社家郷山キャンプ場 ●締切：11/12 (必着)
- 参加費：500円 (3歳以下も有料)
- 定員：15家族 (応募者多数の場合は抽選)

### 遊ぼう屋 12月9日(日) 10:00-14:00 甲山落ち葉かきと焼き芋体験

- 集合：甲山キャンプ場 ●締切：11/12 (必着)
- 参加費：500円 (3歳以下も有料)
- 定員：15家族 (応募者多数の場合は抽選)



### かぶとやま309キャンプ

11月3日(土)～4日(日)

- 対象：小学3・4年生 ●締切：10/ (必着)
- 集合：神呪寺山門 (阪神バス「甲山大師」下車)
- 参加費：1人6000円
- 定員：20名程度 (応募者多数の場合は抽選)
- 主催：西宮市立甲山自然環境センター
- 申し込み先・方法は左記「エコひろば」遊ぼう屋申込み方法と同じです。(加えて 学年、性別を明記してください)



### 10月6日(土) 10:00-12:00 西宮市貝類館 & 西宮市立甲山自然環境センター 連携イベント

#### 甲山生きもの調査隊！ 甲山周辺生きものウォッチング

- 場所：西宮市立甲山自然環境センター及びその周辺
- 対象：小学生以上 (小学生は保護者同伴)
- 定員：30名 (応募多数の場合は抽選)
- 参加費：100円 ■締切：9/18 (必着)
- 申込み方法：ハガキもしくはFAXで ①イベント名 ②参加者全員のお名前、年齢 ③〒住所④電話、FAX 番号を明記、締切日までに下記へお申込みください。
- 申込み先：西宮市貝類館 〒662-0934 西宮市西宮浜 4-13-4 TEL/FAX 0798-37-0485

雨天時は中止



### エコひろば 12月16日(日) 10:00-12:00 甲山稲わらで しめ縄づくり体験



甲山で育った稲わらを使ったしめ縄づくりを通じて稲作文化を学んでみよう。しめ縄にまつわる色々なお話を里山の語り部さんから教えてもらうよ。

- 集合：甲山自然の家 ●締切：11/21 (必着)
- 参加費：一人 100円
- 材料費：しめ縄一個 1080円
- 定員：20名程度 (応募者多数の場合は抽選)

#### 遊ぼう屋 エコひろば 申込み方法

往復ハガキに①プログラム名、日程 ②参加者全員のお名前、ふりがな、年齢 (施設利用の手続き上、大人の方も必要です) ③〒住所 ④TEL/FAX番号、携帯電話番号を明記の上、下記まで \*結果は締切期日以降にご連絡いたします。  
●申込み先：西宮市立甲山自然環境センター 〒662-0001 西宮市甲山町67番地 TEL0798-72-0037 (電話受付：9:00～17:00)

- 1通のお申込みにつき1つのプログラムへのご応募となります。
- 複数のプログラムをご希望の場合も1件ずつお申込みください。
- 同時にお申込みいただける人数は、最大6名様までとします。3歳以下無料。
- プログラムによっては雨天の場合中止、または内容を変更する場合があることをご了承いただいた上、お申込みください。

●ご応募いただきました個人情報につきましては今回のイベント以外には使用いたしません。●西宮市の小学生は EWC エコカード、在住の中学生以上の市民の方は市民活動カードをお持ちください。エコスタンプを押印します。

甲山グリーンエリアの自然を満喫する1泊2日の体験キャンプ。大学生のスタッフと農地で収穫体験、キャンプ場で野外炊飯、自然遊び、ナイトハイクなど普段できない体験をします。

■社家郷山での「エコひろば」「遊ぼう屋」の事業、「甲山自然環境センターだより」は、生活協同組合コープこうべの共催で実施しています。

参加者募集!!

## にしのみやふるさとウォーク 2018

11月10日(土) 9:30～13:30

雨天時は 11月11日(日)

スタート：甲陽園西山公園 (阪急甲陽園駅から徒歩6分) 9:30～10:00 受付  
解散：甲山キャンプ場 サイトV 13:30 閉会

対象：グループまたは家族 (小学生以下は保護者同伴)  
定員：約120組 300名 (抽選) 参加費：1人100円 (3歳以下無料)  
申込み方法：ハガキ又は FAX ①参加者全員の名前、ふりがな ②年齢 (保険の関係上必要) 小学生は学校名・学年 ③郵便番号・住所 ④連絡先電話番号・FAX番号  
申込み先：NPO法人子ども環境活動支援協会 にしのみやふるさとウォーク係 (〒662-0832 西宮市甲風園1丁目8-1) TEL: 0798-69-1185 FAX: 0798-69-1186

締切：10月31日(水) ハガキの場合当日消印有効  
●抽選結果は11月6日(火)までにハガキにてご連絡します。連絡のない場合は、事務局までお電話ください。



上り坂が続くけれど、初めて歩く道にはいろんな発見が待っているよ！ まち探検にチャレンジ!!

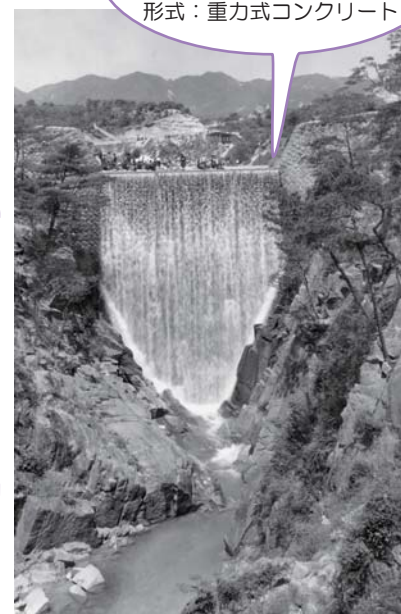
甲山では、山道を歩き、ゴールのキャンプ場につくと、自然を楽しむいろんなプログラムが待っています!

主催：西宮さくらライオンズクラブ にしのみやふるさとウォーク実行委員会

参加団体：西宮市、西宮市教育委員会、生活協同組合コープこうべ第2地区活動本部、西宮市教職員組合、西宮市社会福祉協議会、西宮商工会議所、西宮商工会議所青年部、西宮ユネスコ協会、兵庫県ユニセフ協会、株式会社ベイ・コミュニケーションズ、ボーイスカウト西宮連合会、NPO法人子ども環境活動支援協会 西宮市立甲山自然環境センター

### 仁川のおはなし

仁川峡堰堤 完成年度：昭和19年3月 高さ：15.3M 堤長：57.0M 形式：重力式コンクリート



昭和38年5月撮影



昭和30年初め撮影

大井滝堰堤 完成年度：昭和16年12月 高さ：8.5M 堤長：29.6M 形式：アーチ式コンクリート



昭和29年9月撮影

仁川は、六甲最高峰の東にある「石の宝殿」付近を源流とし、甲山の北側を流れ、東にある武庫川に注ぐ、全長9.3kmの川です。

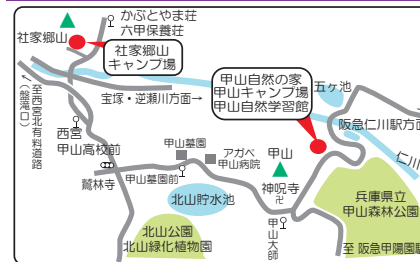
六甲山の大部分は花崗岩でできています。花崗岩はふつうは固くて安定した岩石を形成しているのですが、長い年月の風化作用によって粗い砂粒になり砂山のようにもなっているところもあります。そういった山の間、急峻で短い距離を流れる仁川は、砂礫をたくさん運んできます。昭和初期までは大雨などで何度も下流の堤防が決壊していました。流れてくる土砂を一時的にため、流れの力を弱めて、下流に被害が出るのを防ぐため堰堤が造られました。

広河原を形成させている仁川峡堰堤は昭和19年に、その下流、仁川が南に方向を変える所にある大井滝堰堤は昭和16年に完成しています。時代を下って、昭和36年9月に神呪堰堤(カエル池付近)、昭和41年11月に神呪第二堰堤(キャンプ場V付近)が造られています。

### 臨時休館のお知らせ

施設改修工事に伴い、次の期間において臨時休館します。施設の予約等に関する電話受付業務は通常通り行います(年末年始を除く)。

甲山自然の家：11月5日(月)～2019年2月28日(木)  
甲山キャンプ場：12月1日(土)～2019年3月15日(金)



交通のご案内

- 甲山自然の家・甲山キャンプ場・甲山自然学習館 阪神西宮駅発 (阪神バス) 鷲林寺線 「甲山大師」下車 徒歩10分
- 社家郷山キャンプ場 阪急逆瀬川駅発 (阪急バス) かぶとやま荘行 「かぶとやま荘」下車 徒歩1分 阪急西宮北口駅発 (さくらやまなみバス) JR西宮・さくら夙川・阪急夙川経由 「かぶとやま荘」下車 徒歩1分

甲山自然環境センター <http://kabuto.leaf.or.jp>

発行：西宮市立甲山自然環境センター 〒662-0001 兵庫県西宮市甲山町67番地 TEL・FAX / 0798-72-0037 (9:00～17:00) 企画：指定管理者 NPO法人子ども環境活動支援協会 (LEAF)



甲山ブログ