

甲山 自然環境 センター だより

2012/10.11.12



発行：西宮市立甲山自然環境センター <http://kabuto.leaf.or.jp>
〒662-0001 兵庫県西宮市甲山町67番地
TEL・FAX/ 0798-72-0037
企画：NPO法人こども環境活動支援協会（LEAF）



携帯からもHPを
ご覧いただけます。



ウメバチソウ

甲山エコひろば

午前中などの日帰りのプログラムで、
気軽に自然体験できるコースです。



＜甲山エコひろば 申込み方法＞

- 時間：10：00～11：30
- 定員：20名程度
(応募者多数の場合は抽選)
- 申し込み：はがき、またはFAXで、
1. ご希望のプログラム 2. 参加者全員の
氏名、年齢 3. 住所 4. 電話、FAX番号
を明記の上、各回締切日までに下記申し込み
先へお送りください。
*結果は締切期日以降にご連絡いたします。

- 1通のお申し込みにつき1つのプログラムへ
のご応募とさせていただきます。
- 複数のプログラムをご希望の場合はその都度
お申し込みください。
- 同時にお申込みいただける人数は、最大6名
様までといたします。
- プログラムによっては雨天の場合、中止する
ことがありますのでご了承ください。
- 小学生以下は保護者同伴
- 参加費は一人の費用。3歳以下は参加費無料。

各イベントの申込み
お問い合わせ

西宮市立甲山自然環境センター
(西宮市立甲山自然の家、甲山自然学習館、
甲山キャンプ場、社家郷山キャンプ場)
〒662-0001
兵庫県西宮市甲山町67番地
TEL・FAX/0798-72-0037
(電話受付：9：00～17：00)
<http://kabuto.leaf.or.jp>

休館のおしらせ 甲山自然の家・キャンプ場
期間：平成25(2013)年
2月1日(金)～2月28日(木)



埋設電線取り換え工事のため下記期間、甲山自然の家および甲山キャンプ場を休館します。なお、自然学習館は開館しますが、車での駐車場への進入が困難となります。ご迷惑をかけますが、ご理解とご協力をお願いします。

しげんのしよじょう

ウメバチソウ

科名：ユキノシタ科
時期：10～11月

初秋の頃に高さ10～40cmの数本の花茎を直立し、一枚の葉と一個の花をつける。花は白色。ウメの花に似ている。家紋の梅鉢ににていることからウメバチソウという。

社家郷山ハイキング & ダッチオープン料理とスモークアラカルト

社家郷山に住む生きものや見所スポット・森林保全の取り組み紹介など普段は聞けないお話とともに登山。昼食はダッチオープン料理やお手軽野外燻製など大人野外炊飯に挑戦。

日 時：10月27日(土) 9：00～13：00頃
場 所：集合場所：西宮市立社家郷山キャンプ場
解散場所：かぶとやま荘バス停
定 員：25名
参 加 費：2,000円(食費など含む)
締 切 日：10月17日(水) 必着
応募方法：往復はがきにて参加希望者の

- ①お名前 ②年齢 ③性別 ④住所
- ⑤TEL/FAXをご記入の上締切日までに
連絡先までお送り下さい。

1枚のはがきで4名まで
ご応募いただけます。



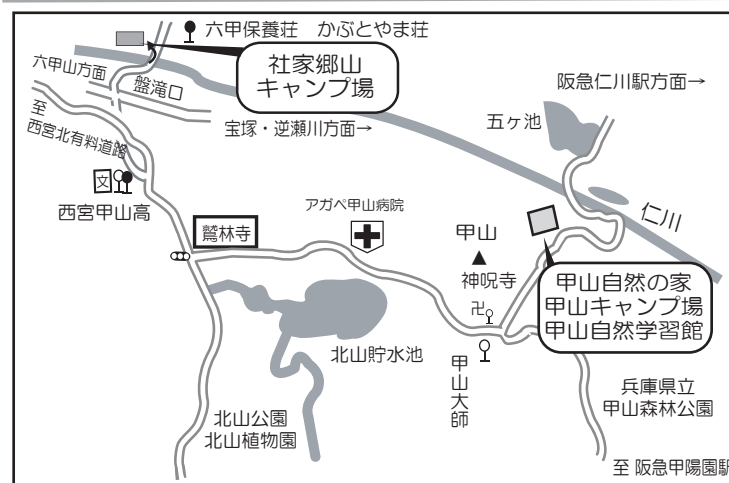
甲山で遊ぼう屋 里山で楽しむ木こり体験と野外炊飯

甲山で里山整備を実際に体験。整備後の間伐材の利用法や薪割りも体験いたします。昼食は山の恵を使った温かいお汁で『ほっこり』。甲山の森林に囲まれて木こり体験をしてみませんか。

日 時：12月9日(日) 10：00～14：00頃
場 所：集合・解散場所：甲山自然環境センター
参 加 者：小学生以上の子どもの保護者
定 員：40名
参 加 費：1人1,000円(食費など含む)
締 切 日：11月22日(木) 必着
応募方法：往復はがきにて参加希望者の

- ①お名前 ②年齢 ③性別 ④住所
- ⑤TEL/FAXをご記入の上締切日までに
連絡先までお送り下さい。

1枚のはがきで5名までご応募いただけます。



2012 西宮 まちたび博 9/15 START まちたび博登録プログラム 2012.9.15～2013.2.28

*すべてのプログラムについて、応募者多数の場合は抽選となります。

甲山で遊ぼう屋 親子で里山散策！いも堀りと野外炊飯

西宮のシンボル甲山での自然観察や近隣農地での芋ほり体験。昼食は野菜汁と掘りたてのお芋で焼き芋を作ります。採って・食べて・感じて、西宮の素晴らしい自然を満喫しましょう。

日 時：11月23日(金・祝) 10：00～14：00頃
場 所：集合場所：神呪寺駐車場
解散場所：甲山自然環境センター
参 加 者：小学生以上の子どもの保護者
定 員：30名
参 加 費：1人1,000円(食費など含む)
締 切 日：10月17日(水) 必着
応募方法：往復はがきにて参加希望者の

- ①お名前 ②年齢 ③性別 ④住所
- ⑤TEL/FAXをご記入の上締切日までに
連絡先までお送り下さい。



社家郷山を満喫 しっかり登山と温泉でほっこり

甲山自然環境センターから六甲東端部社家郷山山頂までのトレッキング。疲れた体を天然温泉で癒し、お食事。西宮の『秋』を満喫できるガイド付きツアーです。

日 時：11月25日(日) 9：30～14：30頃
場 所：集合場所：甲山自然環境センター
解散場所：かぶとやま荘バス停
定 員：25名
参 加 費：2,800円(食費・入浴費など含む)
締 切 日：11月15日(木) 必着
応募方法：往復はがきにて参加希望者の

- ①お名前 ②年齢 ③性別 ④住所
- ⑤TEL/FAXをご記入の上締切日までに
連絡先までお送り下さい。

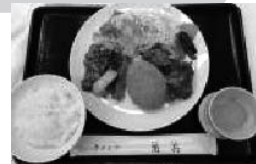
1枚のはがきで4名までご応募いただけます。

甲山自然の家 食事メニューが新しくなります！

甲山自然の家は、西宮市のシンボル甲山の中腹に位置し、豊かな自然環境にかこまれながら、環境学習や自然体験のできる宿泊型の施設です。

10月から夕食メニューが新しくなります。紅葉の季節、甲山で自然満喫の宿泊を楽しみませんか？

宿泊のご予約は2週間前までにお電話で、その後申込み書類等ご送付いただけます。詳細はホームページで！



からあげと焼き肉(800円)



季節のごはん、天ぷら、
さわらの塩焼き(1000円)

甲山自然環境センター周辺の 自然のようすを

＜自然学習館ブログ＞で ご覧いただけます！

<http://kabutoyama.blogspot.jp/>

