

甲山自然環境センターだより



2023/7.8.9



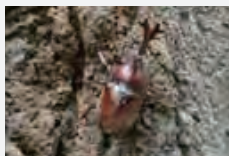
N0.53

遊ぼう屋

里山の昆虫観察会

7月1日
(土)
10:00-15:00

里山には昆虫がたくさん暮らしているよ。
昆虫採取を楽しんで、標本作りにも
チャレンジしてみましょう！



- 集合：甲山自然の家
- 参加費：一人 500円
- 定員：20名程度
- 受付開始：6/15（先着順）



エコひろば

仁川の生きものウォッチング

7月22日
(土)
10:00-12:00

甲山のふもとを流れる仁川で水生昆虫や
魚を捕まえて観察してみよう！
どんな生きものが見つかるかな。



- 集合：甲山自然の家
- 参加費：一人 100円
- 定員：20名程度
- 受付開始：7/6（先着順）



幼児家庭対象連続イベント ～みやたんファームのお手伝い～

森の循環（つながり）を守るため、みやたんが甲山の落ち葉などを使って土づくりや野菜作りを始めたよ。
楽しいイベント（お手伝い）を通じて、親子で甲山の自然にふれてみませんか？

第1回 ～冬野菜を植え付けよう～

9月16日
(土)
10:00-14:00

甲山でみやたんが野菜を作っているよ。
山の土や生きものにふれあいながら
野菜の植え付けをお手伝いしてみませんか？



第2回 ～土づくりと冬野菜の収穫体験～

12月9日
(土)
10:00-14:00

収穫前の野菜はどんな姿をしているかな？
野菜を観察しながら収穫作業も手伝って
もらいます。



- 集合：甲山自然の家
- 参加費：各回1人 100円
- 定員：4家族
- 予約開始：9/1（先着順）

※2日間の日程にご参加いただける
場合のみご応募ください。

申込み方法

●申込み方法：お電話のみ

開始日は、プログラムごとに違うのでご注意の上

①プログラム名、日程 ②参加者全員のお名前、年齢（施設利用の手続き上、大人の方も必要です）③〒住所④TEL/携帯電話番号をご連絡下さい。＊詳細は後日ご連絡します。

●申込み先：西宮市立甲山自然環境センター

〒662-0001 西宮市甲山町67番地
TEL0798-72-0037（電話受付：9：00～17：00）

■同時にお申込みいただける人数は、最大6名様までとします。
3歳以下無料。

■プログラムによっては雨天の場合中止、または内容を変更する場合があります
あることをご了承いただいた上、お申込みください。

●ご応募いただきました個人情報につきましては今回のイベント以外には
使用いたしません。

●西宮市の小学生は EWC エコカード、小学生の保護者は保護者用エコカ
ードをご持参ください。エコスタンプを押印します。

みんなで参加しよう！ 「ウォッチング！西宮の自然」

みやたんも
やってみるよ！



10年に一度の市民自然調査（予告）

6月中頃からスタートします。ぜひ参加してね。
パンフレットは学校からもらえるよ。
スマホやタブレットからも参加できるので、お家の近くや甲山でも調べてみてね



EWC いきものはっけん

×

市民自然調査

エコスタンプが
2つももらえるよ



パンフレットはイメージです。

「ウォッチング！西宮の自然」は
子どもから大人の方まで
どなたでもご参加できます！



令和5年度 にしのみや市民自然調査 環境学習都市宣言 20周年記念事業



1万人の西宮市民が参加する
10年に一度の大規模自然調査



ウォッチング！西宮の自然 2023

「未来につなぐにしのみやの自然」
から参加してね！
小学生の皆さんは自分だけの
「生きもの図鑑」を作ることができるよ！（準備中）



ホームページ TOP イメージです。



- 甲山自然の家・甲山キャンプ場・甲山自然学習館
阪神西宮駅発（阪神バス） 鷺林寺線
「甲山大師」下車 徒歩 10分
- 社家郷山キャンプ場
阪急逆瀬川駅発（阪急バス）かぶとやま荘行
「六甲保養荘」下車 徒歩 1分
阪急西宮北口駅発（さくらやまなみバス）
JR 西宮・さくら夙川・阪急夙川経由
「六甲保養荘」下車 徒歩 1分



甲山自然環境センター
<http://kabuto.leaf.or.jp>



甲山ブログ

発行：西宮市立甲山自然環境センター
〒662-0001 兵庫県西宮市甲山町67番地
TEL・FAX/ 0798-72-0037 (9:00~17:00)
企画：指定管理者 NPO法人こども環境活動支援協会 (LEAF)