

甲山自然環境センターだより



2022年9月～12月

NO.50



TOPICS

西宮市キャラクターみやたんとのコラボ企画第2弾！

幼児家庭対象連続イベント みやたんファームのお手伝い

森の循環（つながり）を守るため、甲山でた落ち葉を使って土づくりや野菜作りを行います。楽しいイベント（お手伝い）を通じて、親子で甲山の自然にふれてみませんか？



第3回

9月10日
(土)
10:00-12:00

～冬野菜を植え付けよう～

土や生きものにふれあいながら
野菜の植え付けをします。



- 集合：甲山自然の家
- 参加費：各回1人 100円
- 定員：4家族
- 受付開始：8/30（先着順）
- 対象：未就学児を持つ家族

第4回

12月10日
(土)
10:00-12:00

～冬野菜収穫と土づくり～

野菜の収穫作業も手伝ってもらいます。
落ち葉土づくりにもチャレンジします。

- 対象：未就学児を持つ家族
- ※2日間の日程にご参加いただける場合のみご応募ください。

小学生以上対象



エコひろば

10月1日
(土)
10:00-12:00

田んぼの赤とんぼウォッチング

トンボは環境のものさしといわれています。
神呪寺が保有する農地で、トンボをつかまえて
観察してみよう！トンボの好む水辺の環境とは？

- 集合：神呪寺（甲山大師バス停）
- 参加費：1人 100円
- 定員：20名
- 受付開始：9/15（先着順）



エコひろば

11月23日
(水祝)
10:00-12:00

リースづくりとハイキング

森の中を探検して、森からのおくりものを使って
リースづくりに挑戦！

- 集合：甲山キャンプ場
- 参加費：1人 500円
- 定員：20名
- 受付開始：11/2（先着順）



遊ぼう屋

11月26日
(土)
10:00-15:00

火おこし体験・森林整備

火というエネルギーは、どのように出来るのか？
市内で唯一火おこしができるキャンプ場で、森林保
全の活動とのつながりを考えてみよう

- 集合：甲山自然の家
- 参加費：1人 500円
- 定員：20名
- 受付開始：11/4（先着順）



エコひろば

12月24日
(土)
10:00-12:00

甲山産稲わらでしめ縄づくり

甲山グリーンエリアにある田んぼで収穫された後
の稲わらを使ってしめ縄を作ってみよう！

- 集合：甲山自然の家
- 参加費：1人 500円
- 定員：20名
- 受付開始：12/2（先着順）

★18歳以上を対象とした都市型里地里山体験セミナー（全5回）が開催されます。
詳細は裏面をご覧ください。

申込み方法

●申込み方法：お電話のみ

開始日は、プログラムごとに違うのでご注意の上
①プログラム名、日程 ②参加者全員のお名前、年齢（施設
利用の手続き上、大人の方も必要です）③〒住所④TEL/携帯
電話番号をご連絡下さい。＊詳細は後日ご連絡します。

●申込み先：西宮市立甲山自然環境センター

〒662-0001 西宮市甲山町67番地
TEL0798-72-0037（電話受付：9：00～17：00）

- 1件のお申込みにつき1つのプログラムへのご応募となります。
- 複数のプログラムをご希望の場合も1件ずつお申込みください。
- 同時にお申込みいただける人数は、最大6名様までとします。
3歳以下無料。
- プログラムによっては雨天の場合中止、または内容を変更する場合があることをご了承いただいた上、お申込みください。

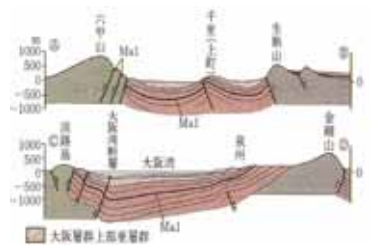
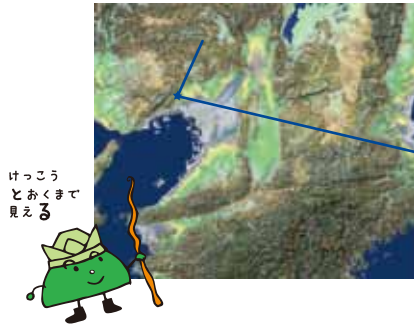
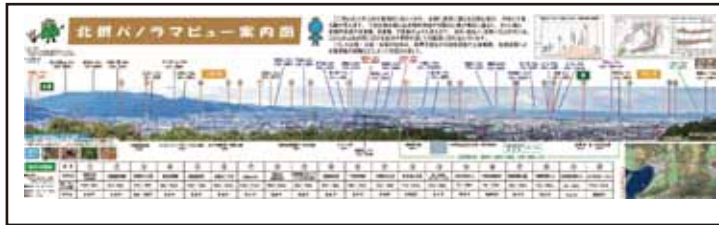
- ご応募いただきました個人情報につきましては今回のイベント以外には使用いたしません。
- 西宮市の小学生はEWCエコカード、在任在勤の中学生以上の市民の方は市民活動カードをお持ちください。エコスタンプを押印します。

NEWS

北摂パノラマビューパネルを設置しました。

甲山自然の家からキャンプ場に向かう途中（第4湿原の上）に、パノラマビューパネルを設置しました。左側に東西に連なる北摂山地が、中央に千里丘陵が見えます。千里丘陵の奥には京都府西端や生駒の山地が南北に連なり、さらに奥に京都府東端や奈良県、滋賀県、三重県の山々も見えます。淀川・猪名川・武庫川などの河川は、これらの山地の間に広がる盆地や平野を通じて大阪湾に流れ込んでいます。

ここから見える山地・丘陵・盆地の地形は、断層活動などの地殻変動や土砂堆積、気候変動による海岸線の移動などによって形成されました。岩石園にあるパネルで、甲山の成り立ちで大地の歴史などを学んだあとにパノラマビューポイントで見える景色をみると、色々確認できてもおもしろいよ。



けっこう
とくまで
見える

屋根のないミュージアム

イメージ図



甲山のことをたくさん
学んでもらえるフィールドだよ
遊びに来てね。



第4湿原の上にあるよ。

パノラマビュー

落ち葉たいひ

学習館

資源循環

みやたんハウス

都市型里地里山 フィールド体験セミナー in 甲山

時間：10:00～12:00
対象：18歳以上（第1回目のみ小学生以上）
定員：各回20名（先着順）
参加費：500円（資料代・保険料）
*第1回目のみ100円（保険料）
申込方法：お電話のみ
申込開始日 8月16日（火）
申込先：表面参照

- 1 8/27(土) 甲山湿原を知る
講師：田村 和也 (里と水辺研究所)
- 2 9/24(土) 甲山の地形の成り立ち
講師：小川 雅由 (甲山自然環境センター)
- 3 10/15(土) 森林生態系を学ぶ
講師：田村 和也 (里と水辺研究所)
- 4 11/5(土) 森林整備とアーボリストの役割
講師：田中 博基 (田中造園)
- 5 12/3(土) 森林資源の循環利用の手法を学ぶ
講師：山西 英一 (甲山自然環境センター)