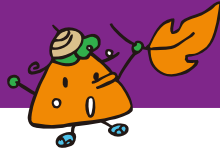


甲山自然環境センターだより



2019/10.11.12



NO.47



遊ぼう屋

10月27日
(日)
10:00-15:00

芋ほりと恵の水を辿るハイキング

甲山産のさつまいもを作るために必要な水がどこから来るのか、水の行方を辿って冒険します。コースの途中では語り部ボランティアの方から地域の話聞いて学びます。ゴールでは焼き芋を作って味わいます。(1時間ほど歩いて移動する予定です)

- 集合：阪神バス・阪急バス 甲山墓園前 バス停
- 解散：社家郷山キャンプ場
- 参加費：1人 500円
- 定員：30名程度 (応募者多数の場合は抽選)
- 締切：10/9 (必着)



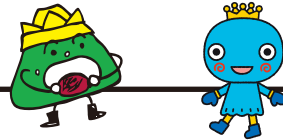
エコ広場

12月21日
(土)
10:00-12:00

甲山産稲わらでしめ縄作り体験

日本に伝わる稲作文化の締めくくり「しめ縄作り」を地元甲山産の稲わらを使って体験しませんか。

- 集合：甲山自然の家
- 参加費：1人 100円
- 定員：30名程度 (応募者多数の場合は抽選)
- 締切：12/4 (必着)
- しめ縄材料代：1つ 1100円



秋の焼き芋イベント

里山の落ち葉かきはなぜするのか？自然を感じながら落ち葉を集めます。山の材の循環利用を学び、最後は自分たちで焼き芋を作り・食べて楽しめます。

※3歳以下は無料ですが、焼き芋が必要な方は別途料金を頂きます。



遊ぼう屋

12月8日 (日)
12月14日 (土)
10:00-14:00

社家郷山落ち葉かきと焼き芋体験

- 集合：社家郷山キャンプ場
- 参加費：1人 500円
- 定員：60名程度 (応募者多数の場合は抽選)
- 締切：11/18 (必着)



遊ぼう屋

12月15日
(日)
10:00-14:00

甲山湿原落ち葉かきと焼き芋体験

- 集合：甲山自然の家
- 参加費：1人 500円
- 定員：60名程度 (応募者多数の場合は抽選)
- 締切：11/18 (必着)



冬季
甲山キャンプ場
利用制限

2019年12月～2020年2月
甲山キャンプ場Ⅰ～Ⅲサイトは日帰り利用のみとなります。
常設テントで宿泊いただけません。
Ⅳ、Ⅴサイトは通常通り宿泊、日帰りでご利用いただけます。



遊ぼう屋 エコひろば 申込み方法

往復ハガキに

①プログラム名、日程 ②参加者全員のお名前、ふりがな、年齢(施設利用の手続き上、大人の方も必要です)
③〒住所 ④TEL/FAX番号、携帯電話番号を明記の上、下記まで *結果は締切期日以降に郵送いたします。

●申込み先：西宮市立甲山自然環境センター
〒662-0001 西宮市甲山町67番地
TEL0798-72-0037 (電話受付：9:00～17:00)

- 1通のお申込みにつき1つのプログラムへのご応募となります。
- 複数のプログラムをご希望の場合も1件ずつお申込みください。
- 同時にお申込みいただける人数は、最大6名様までとします。3歳以下無料。
- プログラムによっては雨天の場合中止、または内容を変更する場合があります。ご了承ください。
- 小学生以下は保護者同伴でご応募ください。

●ご応募いただきました個人情報につきましては今回のイベント以外には使用いたしません。●西宮市の小学生はEWCエコカード、在住在勤の中学生以上の市民の方は市民活動カードをお持ちください。エコスタンプを押印します。

■社家郷山での「エコひろば」「遊ぼう屋」の事業、「甲山自然環境センターだより」は、生活協同組合コープこうべの共催で実施しています。

秋の甲山



毎月行われている甲山自然調査では様々な植物や生きものがいることがわかります。去年の調査で甲山の湿原では、秋にはアザミやリンドウ、キキョウにセンブリやコウヤボウキなど色とりどりの花々が確認できました。甲山周辺ではシバグリやサルトリイバラのような木の実は観察できます。秋の甲山は紅葉が鮮やかで心地よく、ハイキングにもピッタリな場所です。



サルトリイバラ



イイギリ



コバノガマズミ

秋の木の実・花



シバグリ



どんぐり (コナラ)



ツバキの実



サワヒヨドリ



キンモクセイ



ヒガンバナ

甲山湿原 秋の植物



甲山湿原は1975年に西宮の生物保護地区に指定され、西宮市の天然記念物になっています。甲山の斜面の林から浸みだした地下水が粘土層の上にある花崗岩の砂地の中に溜まって湿地になりました。甲山湿原は水源や水質、地質、日照など様々な条件を維持しなければ成立しません。



リンドウ



キセルアザミ



コウヤボウキ



キキョウ



スイラン



センブリ



サワギキョウ



トウカイモウセンゴケ



オミナエシ

◎甲山自然調査について

当センターでは都市型里地里山ボランティアの皆さんによる甲山周辺の自然調査を湿原の植生や昆虫、野鳥の3項目について毎月行っています。その調査結果は毎年環境省のモニタリングサイト1000への報告や西宮市の生物多様性の保全に活用しています。

甲山学習館に各月の調査結果がありますので訪れた際はぜひご覧ください。



ひょうご森のまつり 2019

テーマ

「豊かな森から川、海へとつながるめぐみ、つながるいのち」

日時：11月9日(土)

9:30～15:00

場所：兵庫県立甲山森林公園

主催：兵庫県・西宮市

(公社) 兵庫県緑化推進協会

森・海・川とのつながりや豊かさを感じて学べるお祭りです。販売・展示ブースでは手作りの木工品の販売や木工体験、ジビエ料理の販売や海産加工食品の販売など自然の魅力が盛りだくさんです。森林整備体験(要事前予約)では、隣接する甲山キャンプ場で森林の整備(不要木の伐採など)が体験できます。

詳しい内容は公式サイトにて「ひょうご森のまつり2019」で検索。



* 駐車場は施設利用者のみのご利用になっています。ご来館は公共交通機関をご利用ください。

- 甲山自然の家・甲山キャンプ場・甲山自然学習館
阪神西宮駅発(阪神バス) 鷺林寺線
「甲山大師」下車 徒歩10分
- 社家郷山キャンプ場
阪急逆瀬川駅発(阪急バス) かぶとやま荘行
「かぶとやま荘」下車 徒歩1分
阪急西宮北口駅発(さくらやまなみバス)
JR西宮・さくら夙川・阪急夙川経由
「かぶとやま荘」下車 徒歩1分



甲山自然環境センター
<http://kabuto.leaf.or.jp>



甲山ブログ

発行：西宮市立甲山自然環境センター

指定管理者 NPO法人こども環境活動支援協会 (LEAF)
〒662-0001 兵庫県西宮市甲山町67番地
TEL・FAX/ 0798-72-0037 (9:00~17:00)