

甲山自然環境センターだより



2018/7.8.9



NO.42



遊ぼう屋

7月16日
(月・祝)
9:00-14:00

フレッシュ甲山産夏野菜でピザ作り!

無農薬甲山産の夏野菜を使い、社家郷山キャンプ場でピザを焼き上げよう。直径20cmのピザ2枚を作ります。ピザの追加は1枚1000円です。

- 集合：社家郷山キャンプ場
- 参加費：一家族 3000円
- 定員：30名程度
(応募者多数の場合は抽選)
- 締切：6/25 (必着)



遊ぼう屋

8月5日
(日)
10:00-15:00

里山昆虫大走査線 & 標本づくり

西宮市の里山にはどんな昆虫がいるのかな? 虫アミを持って昆虫採集にかけます。そして採集した虫の観察をしながら標本を作ってみよう。
(協力：神戸女学院大学遠藤ゼミ)

- 集合：社家郷山キャンプ場
- 参加費：一人 500円
- 定員：30名程度
(応募者多数の場合は抽選)
- 締切：7/23 (必着)



エコひろば

8月12日
(日)
10:00-12:00

甲山生きもの調査隊! 仁川の生きものウォッチング

魚やトンボのヤゴなど、仁川に住む生きものを捕まえて観察してみよう。

- 集合：甲山自然の家
- 参加費：一人 100円
- 定員：20名程度
(応募者多数の場合は抽選)
- 締切：7/23 (必着)

遊ぼう屋 エコひろば 申込み方法

往復ハガキに①プログラム名、日程 ②参加者全員のお名前、ふりがな、年齢(施設利用の手続き上、大人の方も必要です) ③〒住所 ④TEL/FAX番号、携帯電話番号を明記の上、下記まで *結果は締切期日以降にご連絡いたします。

●申込み先：西宮市立甲山自然環境センター

〒662-0001 西宮市甲山町67番地
TEL0798-72-0037 (電話受付：9:00~17:00)

- 1通のお申込みにつき1つのプログラムへのご応募となります。
- 複数のプログラムをご希望の場合も1件ずつお申込みください。
- 同時にお申込みいただける人数は、最大6名様までとします。3歳以下無料。
- プログラムによっては雨天の場合中止、または内容を変更する場合があることをご了承ください。お申込みください。

●ご応募いただきました個人情報につきましては今回のイベント以外には使用いたしません。●西宮市の小学生はEWCエコカード、在住の中学生以上の市民の方は市民活動カードをお持ちください。エコスタンプを押印します。



NEWS

なんと 甲山自然学習館が昆虫の館に!



甲山 こんちゅう展

7月21日(土) ~ 8月31日(土)

OPEN 9:00~17:00 入場無料!

パネルやスライドなど
甲山にいる昆虫を紹介!



飛んでるチョウも
観察できる!



甲虫など生体展示



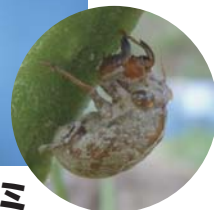
仁川などの水辺で
観察できる昆虫も!

どんな虫たちに出会えるか?!
おたのしみ!!



ニイニイゼミ

チーチーと一日中よく鳴く。ぬげからはドクにおおわれている。



ハンミョウ

歩く先へ先へと飛んでいくので、ミチシルベとも呼ばれる。成虫、幼虫とも肉食。



キタテハ

クヌギなどの樹液にやってくる。食草はカナムグラ。



オニヤンマ

日本最大のトンボ。メスは全長10cmを超える。オスは谷川沿いの林道などに沿って低いところを行ったり来たりする。



イシガケチョウ

クリ・シイ・リョウブ・イタドリ・アカメガシワなど多くの花の蜜を吸う。食草はイヌビワ。



ゴマダラチョウ

樹上をゆるやかに旋回するように飛ぶ。クヌギ・カシなど樹液に集まる。エノキが食草。



シオカラトンボ

低山地の池や沼・湿地・水田等に発生する。メス(右)はムギワラトンボと呼ばれている。



タマムシ

エノキ・ケヤキ・サクラなどの枯れ木に産卵し、幼虫は材を食べて、2~3年で成虫になる。



ハイロキョッキリ

ドングリの帽子に穴をあけて中に産卵し、葉のついた枝ごと切り落とす。



カブトムシ

夜に活動して、コナラ・クヌギの樹液に集まってくる。



ヒラタクワガタ



ミドリカミキリ

成虫は各種の花やクヌギ・コナラなどの薪にあつま。幼虫はブナ科意外に針葉樹の材も食べる。



交通のご案内

*駐車場は施設利用者のみのご利用になっています。ご来館は公共交通機関をご利用ください。

- 甲山自然の家・甲山キャンプ場・甲山自然学習館
阪神西宮駅発(阪神バス) 鷺林寺線
「甲山大師」下車 徒歩10分
- 社家郷山キャンプ場
阪急逆瀬川駅発(阪急バス) かぶとやま荘行
「かぶとやま荘」下車 徒歩1分
- 阪急西宮北口駅発(さくらやまなみバス)
JR西宮・さくら夙川・阪急夙川経由
「かぶとやま荘」下車 徒歩1分

甲山自然環境センター
<http://kabuto.leaf.or.jp>

発行：西宮市立甲山自然環境センター
〒662-0001 兵庫県西宮市甲山町67番地
TEL・FAX / 0798-72-0037 (9:00~17:00)
企画：指定管理者 NPO法人こども環境活動支援協会 (LEAF)