

かぶとやま 自然環境センター だより No.35



発行：西宮市立甲山自然環境センター
〒662-0001 兵庫県西宮市甲山町67番地
TEL・FAX/ 0798-72-0037
企画：指定管理者 NPO法人こども環境活動支援協会 (LEAF)

2016/10.11.12

社家郷山のイベントも楽しいよ!



秋のスタンプを押しにきてね!
10月から 甲山自然学習館で get!

社家郷山 食べものは山の恵みで育つ!? ～秋の甲山野菜収穫～

11月3日 (木・祝) 10:00-14:00
鷺林寺農地でサツマイモ収穫。社家郷山キャンプ場までハイキングの後焼いも作り。

- 遊ぼう屋
- 集合：鷺林寺農地
 - 解散：社家郷山キャンプ場
 - 参加費：1人100円 (3歳以上) 収穫物持ち帰りの方は別途540円必要
 - 締切：10/20 (必着)
 - 定員：20名程度 (応募者多数の場合は抽選)

社家郷山 社家郷山自然満喫 ～木こり体験と山・海の恵みランチ～

11月12日 (土) 10:00-15:00
都市近郊にある里山で間伐をプチ体験。汗を流した後は、海の恵みをたくさん使った野外調理を楽しもう。

- 遊ぼう屋
- 場所：社家郷山キャンプ場
 - 参加費：18歳以上 1,000円 小学生以上 500円
 - 締切：10/28 (必着)
 - 定員：20名程度 (応募者多数の場合は抽選) *兵庫県漁連共催

社家郷山 社家郷山やまもり体験 ～森林整備 & 野外調理～

11月23日 (水・祝) 10:00-15:00
里山のくらしはどんなかな? 森林整備体験と「火おこし」から始める野外調理にチャレンジ!

- 遊ぼう屋
- 場所：社家郷山キャンプ場
 - 参加費：18歳以上 1,000円 小学生以上 500円
 - 締切：11/9 (必着)
 - 定員：20名程度 (応募者多数の場合は抽選)

- 1通のお申込みにつき1つのプログラムへのご応募となります。
- 複数のプログラムをご希望の場合も1件ずつお申し込みください。
- 同時にお申込みいただける人数は、最大6名様までとします。
- プログラムによっては雨天の場合中止、または内容を変更する場合がありますことをご了承いただいた上、お申込みください。

社家郷山 のんびり落ち葉かきと 焼いも体験

12月3日 (土) 10:00-14:00
社家郷山で落ち葉を集めます。そのあと、カマドで焼いも作り。3日、4日の2日間同じ内容で募集します。ご都合に合わせて、どちらかの日をお選びください。

12月4日 (日) 10:00-14:00



社家郷山 社家郷山トレッキング 温泉でほっこり

1月15日 (日) 9:00-14:00
中級者トレッキング。甲山山頂、社家郷山檜ヶ峰山頂を経て、六甲保養荘がゴールです。

- 遊ぼう屋
- 集合：甲山自然の家 対象：小学5年生以上
 - 解散：六甲保養荘
 - 参加費：1人 2,500円 (昼食、温泉代等含む)
 - 締切：12/22 (必着)
 - 定員：20名程度 (応募者多数の場合は抽選)



申込み方法

往復ハガキに①プログラム名、日程 ②参加者全員のお名前、年齢 ③〒住所 ④TEL/FAX番号を明記の上、下記まで
*結果は締切期日以降にご連絡いたします。
●申込み先：西宮市立甲山自然環境センター
〒662-0001 西宮市甲山町67番地 TEL・FAX/0798-72-0037 (電話受付：9:00~17:00)

- 「甲山・社家郷山エコひろば」「甲山・社家郷山で遊ぼう屋」の事業は、生活協同組合コープこうべの共催で実施しています。
- ご応募いただきました個人情報につきましては今回のイベント以外には使用いたしません。
- 西宮市の小学生はEWCエコカード、在住在勤の中学生以上の市民の方は市民活動カードをお持ちください。エコスタンプを押印します。

にしのみや 甲山今昔あれこれ



50年前

キャンプ場中央サイトから管理小屋を望んだ写真。アカマツ中心であった甲山は山火事により、大きな樹木が無い状態でした。

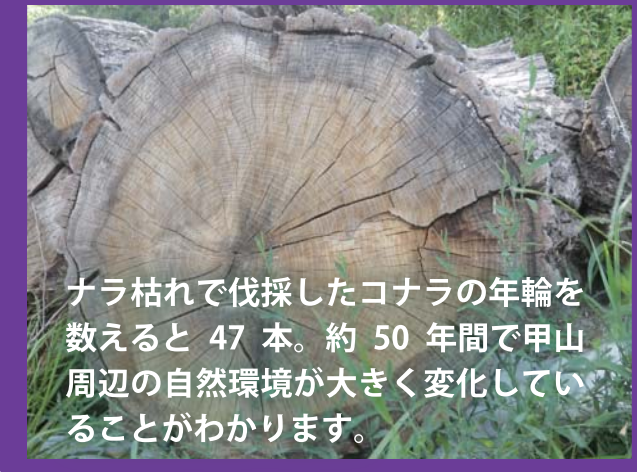


溪流沿いのよく茂った森林に多く、飛んでいる昆虫を捕食するオオルリ



現在の甲山

仁川広河原から望む。コナラ等が植樹されたこともあり、コナラ中心の森となった甲山には、様々な生きものが生息しています。



ナラ枯れで伐採したコナラの年輪を数えると47本。約50年間で甲山周辺の自然環境が大きく変化していることがわかります。



シジウカラ
コナラの樹液を吸うゴマダラチョウ



樹液の出ているコナラにはオオムラサキ、スズメバチ、カナブンなど多くの昆虫が集まります。



幹の直径が25cm以上の枯れ木や中が弱った生木に穴を掘って営巣するアオゲラ

カシノナガキクイムシが入り「ナラ枯れ」したコナラを伐採し、ビニールにくるんで薬剤燻蒸しています。



カブトムシ
ノコギリクワガタ

夏なのに山が茶色に!

今年の8月8日、仁川広河原なかよし池から撮影した甲山です。コナラが茶色に枯れています。



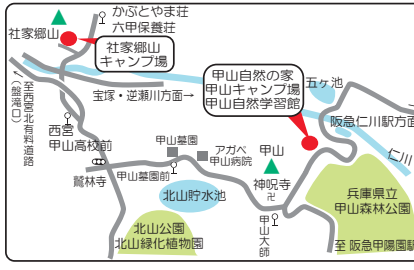
ナラ枯れになったコナラの周りで見られることが多いといわれているカエンタケ。甲山でも朽ちたコナラの根周りに多く発生しています。

カエンタケは猛毒です。触れないように、ご注意ください。

今から50年後、どのような森にしてゆけばよいのか、人と生きものが共に過せる自然豊かな「甲山」をめざしています。

甲山自然の家 休館 甲山キャンプ場・社家郷山キャンプ場 休場

2016年12月1日～2017年3月31日 2017年2月1日～2017年3月17日
甲山自然の家は耐震工事の為、上記の期間休館します。 キャンプ場はナラ枯れ被害対応のため休場します。



- * 駐車場は施設利用者のみのご利用になっています。ご来館は公共交通機関をご利用ください。
- 甲山自然の家・甲山キャンプ場・甲山自然学習館
阪神西宮駅発 (阪神バス) 鷺林寺線 「甲山大師」下車 徒歩10分
 - 社家郷山キャンプ場
阪急逆瀬川駅発 (阪急バス) かぶとやま荘行 「かぶとやま荘」下車 徒歩1分
阪急西宮北口駅発 (さくらやまなみバス) JR西宮・さくら夙川・阪急夙川経由 「かぶとやま荘」下車 徒歩1分
- 甲山自然環境センター 年末年始の休館
2016年12月29日～2017年1月3日
- 甲山自然環境センター
http://kabuto.leaf.or.jp