

甲山自然環境センターだより

2008/10.11.12
No. 3

発行：西宮市立甲山自然環境センター <http://kabuto.leaf.or.jp>
〒662-0001兵庫県西宮市甲山町67番地 TEL・FAX/0798-72-0037
企画：NPO法人こども環境活動支援協会（LEAF）



甲山エコひろば

午前中などの日帰りのプログラムで、気軽に自然体験できるコースです。

秋の甲山農地へ行こう！

10月13日（月・祝） 9月1日より受付
甲山農地でどんな作物が育っているかな？
どんな生き物が暮らしているかな？
里山風景を楽しもう。

参加費：100円（保険・資料代）
集合場所：阪神バス・甲山大師上バス停
解散場所：甲山墓園バスロータリー

秋の甲山自然ウォッチング

10月19日（日） 9月1日より受付
秋の甲山周辺で五感を使いながら甲山の
なりたちが分かるコースを散策します。

参加費：100円（保険・資料代）

木の実をつかったリースづくり

11月30日（日） 10月10日より受付
甲山周辺の自然素材を使ってオリジナル
リースを作ってみましょう。

参加費：500円（材料費・施設使用料・保険代）

甲山エコツアー

1泊2日の宿泊プログラムで、ゆっくり自然体験ができます。

親子で学ぼう！森の手入れにチャレンジツアー

11月7日（金）～8日（土） 時間：17：00～翌日12：00（予定）
秋深まる甲山で森林をウォッチングしてみましよう。夜は自然素材でクラフト、
翌日は森林ボランティアさんと一緒に間伐やつるとりなどの森の手入れにチャレンジ
します。

定員：10組30名程度 対象：ファミリー（小学生以上・幼児はご相談ください）
集合解散：甲山自然の家（宿泊先：甲山自然の家） 食事：1泊3食（夕食・朝食・昼食）
参加費：西宮市内在住 大人3,550円 子ども3,300円
市外在住 大人4,050円 子ども3,550円
（食費3食、宿泊費、シーツ使用料、保険料、材料費、資料代含む）



冬休み特別企画わくわく甲山歴史めぐりウォーキング

12月25日（木）～26日（金） 時間：13：00～翌日14：00（予定）
阪急仁川駅をスタートし、社家郷山の温泉地まで1泊2日の行程で、甲山の歴史遺産をウォーキングしながら探訪します。神呪寺や石仏めぐり、弥生時代の古墳などの史跡をめぐってみませんか？二日間のウォーキングのあとには、六甲保養荘にてゆったり温泉に入ります。

定員：10組30名程度 対象：ファミリー（小学生以上・幼児はご相談ください）
食事：1泊3食（夕食・朝食・昼食）
集合場所：阪急仁川駅 解散：六甲保養荘 宿泊先：甲山自然の家
費用：西宮市内在住 大人3,700円 子ども3,450円
市外在住 大人4,200円 子ども3,700円
（食費3食、宿泊料・シーツ使用料、六甲保養荘入浴料・保険等実費）



どんぐりどうぶつえん

12月7日（日） 10月10日より受付
甲山周辺のどんぐりや自然素材を使って、
かわいい動物などのオリジナル人形を
つくります。

参加費：500円
（材料費・施設使用料・保険代）



薪でご飯を炊こう！

12月23日（火・祝） 11月10日より受付
野外で電気・ガスなどに頼らず、ご飯と
お味噌汁を作ります。今一度、自然との
つき合い方を考えましょう。

参加費：市内の方500円 市外の方600円
（材料費・キャンプ場使用料（市内100円 市外200円）・保険代）



●集合場所：甲山自然の家前

*10月13日の秋の甲山農地へ行こう！は
阪神バス甲山大師 バス停集合

●時間：10：00～11：30

●持ち物：水筒・タオル・帽子・雨具・着替え・
双眼鏡・ルーペ・軍手など

*西宮在住でエコカード・エコアクションカードをお持ちの方はご
持参ください。

●申し込み：各回指定の受付日に、お電話にて申 し込み開始となります。

（先着順 定員20名程度）

下記問合せ先へお申し込みください。

*11月のプログラムより、受付日が前月の10日より受付開始となります。

・雨天の場合、プログラムによっては中止する場
合がございます。

当日午前7：30分よりテレホンサービスで中止
の案内をいたします。0798-22-3456にか
けてから音声に従い、メニューコード「105」
を押してください。

・当センターの駐車場は自然の家・キャンプ場利用者専
用となっておりますので、エコひろば参加の方は公共
交通機関をご利用ください。

エコツアーの申し込み方法



エコツアーの申込み・詳細については
甲山自然環境センター（0798-72-0037）
までお問い合わせ下さい。（担当：戸川・山本）

エコひろば/エコツアーのお申し込み・ お問い合わせについて

*お申し込みの場合、各回のイベント・
講座名をお伝えください。

*甲山エコひろばは、各回、指定の受付日
より申し込み開始となります。

西宮市立甲山自然環境センター

TEL・FAX/0798-72-0037
（電話受付：9：00～17：00）

〒662-0001兵庫県西宮市甲山町67番地
<http://kabuto.leaf.or.jp>



秋から冬にかけての甲山周辺のみどころ

甲山の紅葉

秋の行楽シーズン。甲山周辺でみることのできる色鮮やかな紅葉を紹介します。

●赤色にかわる葉

ナツハゼ
ツタ
ネジキ
ヤマザクラなど



イロハモミジ

コナラ

●黄色にかわる葉

アカメガシワ
エゴノキ
ムラサキシキブ
イヌビワなど



ムクノキ

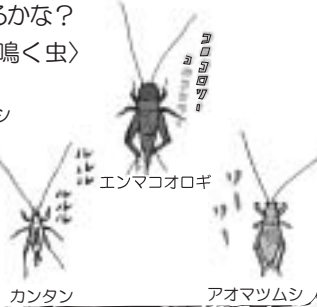
タカノヅメ

鳴く虫はどんな虫？

虫が鳴くのは、なわばりの主張、めすを呼ぶとき、いかなどが原因と考えられています。いくつ見つけられるかな？

〈甲山周辺にいる鳴く虫〉

シバス・マダラス・
カナタキ・アオマツムシ
ミツカドコオロギ・
ツツレサセコオロギ・
ハラオカメコオロギ・
エンマコオロギ・
カンタンなど



カンタン

アオマツムシ

*アオマツムシは明治のころより日本にもちこまれた帰化昆虫です。

ドングリの見わけ方

日本では20種類ほどのドングリの木が自生しています。葉の緑・大きさ、ドングリのかたちや殻斗（かくと・ドングリの受け皿）のかたちで見分けることができます。

〈甲山でよく見られるドングリ〉

コナラ



葉にはするどい鋸歯（きよし・葉のぎざぎざ）がある。

クヌギ



葉は細長く、とがった鋸歯がある。葉の裏は黄緑色。アベマキと実も殻斗も似ているが、アベマキの葉の裏は白っぽい。

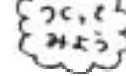
クリ



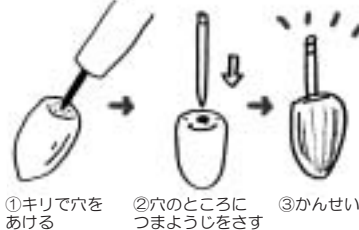
クリもブナ科でドングリのなかま。自生している野生のクリをシバグリといい、実は小さい。

ルールを守って楽しく自然観察

- ①ゴミは持ち帰りましょう。
- ②とっていいのは写真だけ。草花や生き物は観察したら自然にもどしましょう。
- ③指定された場所以外での火気の使用は厳禁です。花火やキャンプファイヤーは禁止です。
- ④野生動物は野生のまま。イノシシにはえさを与えないでください。



ドングリごま



①キリで穴をあける

②穴のところにつまようじをさす

③かんせい!

かぶとやま あれこれ

その2 海？に沈んでいた甲山

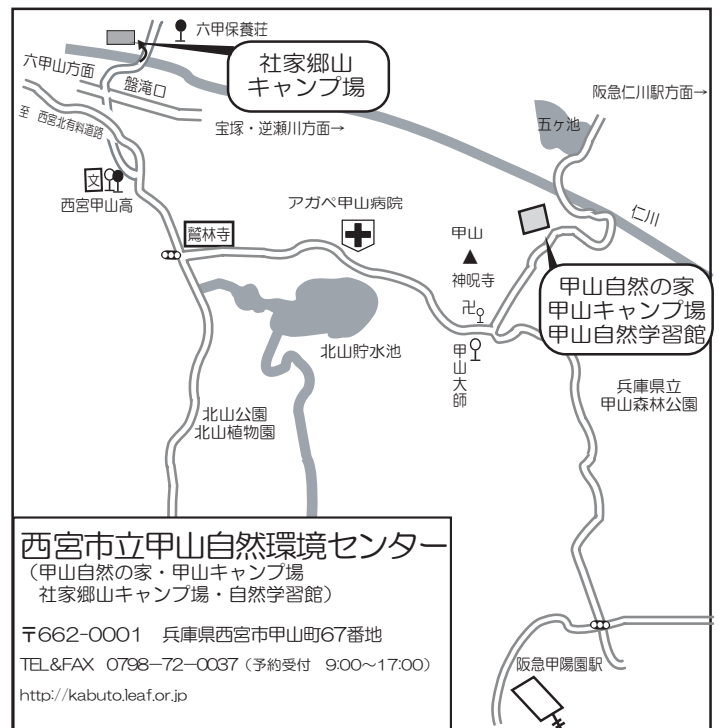
約300万年前、甲山一帯はゆっくり沈みはじめ、九州から瀬戸内海、大阪平野を経て伊勢湾のあたりまで、まるで巨大な湖となりました。その間甲山は沈んだり、また島のようになっていたと考えられています。その間にまわりの山々からたくさんの土砂や泥が流れ込み、たい積してできた地層（大阪層群）ができました。その後、約50～60年前に日本列島は激しい地殻変動を受け、甲山も高さを増していきました。このときに沈み込んでいったのが大阪湾になりました。

甲山登山道の途中にたくさんの小さく丸い小石が層になっている箇所があります。これは、甲山が海に沈んでいた頃の名残なのです。



小石の層

（参考：語り部ノート にしのみや）



西宮市立甲山自然環境センター
（甲山自然の家・甲山キャンプ場
社家郷山キャンプ場・自然学習館）

〒662-0001 兵庫県西宮市甲山町67番地
TEL&FAX 0798-72-0037（予約受付 9:00～17:00）
http://kabuto.leaf.or.jp