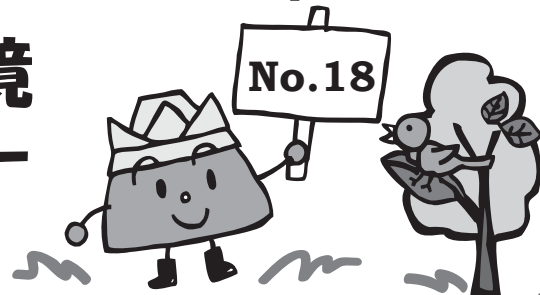


甲山 自然環境 センター だより

2012/7.8.9



発行：西宮市立甲山自然環境センター <http://kabuto.leaf.or.jp>
〒662-0001兵庫県西宮市甲山町67番地
TEL・FAX/0798-72-0037
企画：NPO法人こども環境活動支援協会（LEAF）



携帯からもHPを
ご覧いただけます。

モリアオガエルのオタマジャクシ

甲山エコひろば

午前中などの日帰りのプログラムで、
気軽に自然体験できるコースです。

●夏の生き物をさがそう！

7月7日（土）・24日（火）

甲山のどんどころにどんな生きもの
がいるかな？
みんなでさがしてみよう。

参加費：100円（保険・資料代）
集 合：甲山自然の家
締 切：7月7日は6月25日まで
7月24日は7月10日まで
持ち物：虫アミ、飼育ケースなど
※虫アミは1本105円で貸し出しています。

●夏の仁川で生きもの発見

**8月1日（水）・10日（金）
8月28日（火）**

甲山近くを流れる仁川にどんな生
きものが暮らしているかな？
みんなで発見してみよう。

参加費：100円（保険・資料代）
集 合：甲山自然の家
締 切：8月1日は7月18日まで
8月10日は7月29日まで
8月28日は8月14日まで
持ち物：ぬれてもいい靴、タモアミなど
※タモアミは1本105円で貸し出して
います。

●夏の甲山湿原ウォッチング

8月19日（日）

西宮市の天然記念物に指定されてい
る甲山湿原。甲山湿原の様子を観察
しましょう。

参加費：100円（保険・資料代）
集 合：甲山自然の家
締 切：8月6日
持ち物：双眼鏡、ルーペなど
※双眼鏡は1つ300円で貸し出して
います。

●初秋の甲山農地を見に行こう

9月8日（土）

初秋の田んぼや畑の様子を観察して
みましょう。どんな作物が育って
いるかな？どんな生きものがあるか
な？

参加費：100円（保険・資料代）
集 合：甲山自然の家
締 切：8月23日
持ち物：虫アミ、飼育ケースなど
※虫アミは1本105円で貸し出し
ています。

甲山309（みわく）キャンプ

甲山自然環境センターとその周辺で環境学習や農体験・野外炊飯などを体験！！
関西学院大学で野外活動を学ぶ学生と一緒に、1泊2日でわくわく自然体験にチャレンジします。

日 時：9月15日（土）10：00頃 ～ 16日（日）14：00頃
場 所：甲山自然環境センター（集合解散は未定）
参 加 者：市内小学3・4年生（多数の場合抽選）
定 員：40名
参 加 費：2,000円（食費・宿泊費など含む）
締 切 日：8月24日（金）必着
活動内容：キャンプ場でのテント泊・自然体験・収穫体験・野外炊事など
応募方法：

はがき又はFAXにて参加希望者の

①お名前 ②男・女 ③小学校・学年 ④住所 ⑤TEL/FAXをご記入
の上締切日までに西宮市立甲山自然環境センター「甲山309キャンプ係」
までお送り下さい。



実施時間・定員

- 時間：10：00～11：30
- 定員：20名程度（応募者多数の場合は抽選）

申し込み方法

- 申し込み：はがき、またはFAXで、
1. ご希望のプログラム 2. 参加者全員の
氏名、年齢 3. 住所 4. 電話、FAX番号
を明記の上、各回締切日までに下記申し込み
先へお送りください。
*結果は締切期日以降にご連絡いたします。

- 1通のお申し込みにつき1つのプログラムへ
のご応募とさせていただきます。
- 複数のプログラムをご希望の場合はその都度
お申し込みください。
- 同時にお申込みいただける人数は、最大6名
様までといたします。
- プログラムによっては雨天の場合、中止する
ことがありますのでご了承ください。
- 小学生以下は保護者同伴
- 参加費は一人の費用。3歳以下は参加費無料。

各イベントの申込み・お問い合わせ

西宮市立甲山自然環境センター
（甲山自然の家、甲山自然学習館、
甲山キャンプ場、社家郷山キャンプ場）

〒662-0001
兵庫県西宮市甲山町67番地
TEL・FAX/0798-72-0037
（電話受付：9：00～17：00）
<http://kabuto.leaf.or.jp>



甲山自然学習館 展示物紹介！

甲山自然学習館の季節の展示では、梅雨になりこれから夏に
かけて活発に活動しはじめた生きものたちを紹介しています。
夏休みには甲山でみられる昆虫の展示なども予定しています。



ハイロチョッキリの展示

夏の終わりから山の中にまだ若いどんぐりが落
ち出します。学習館でそのなぞを調べてみよう！



秋の七草



春の七草と秋の七草。
きみは七つ全部言えるかな？

スズメバチはあまーい
香りが大きい！ジュース
や香水によってきまます。
黒いものを攻撃してく
るので山に行く時は気を
つけて！



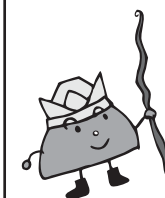
かつどうほうすく

24年度甲山森林・湿原サポーター養成セミナー1回目

5月12日（土）山瀬敬太郎先生を講師にお招きし、
「里山管理の現状と今後の課題」について講義いただきました。



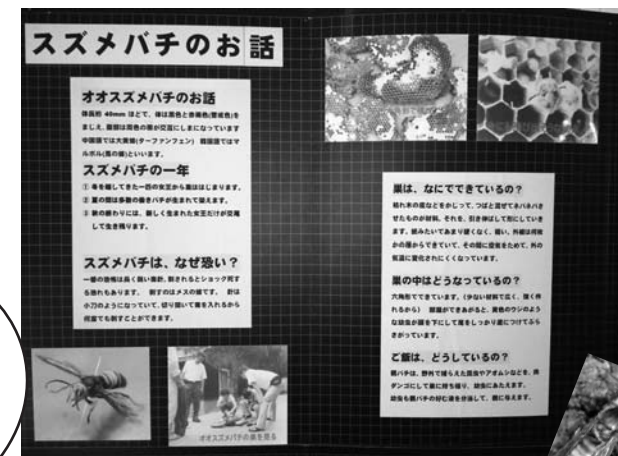
甲山自然学習館の ブログはじめました！！



<http://kabutoyama.blogspot.jp/>

スタッフが甲山で見つけた動植物や甲山のイベント
情報をタイムリーに紹介します！ ぜひご覧ください。

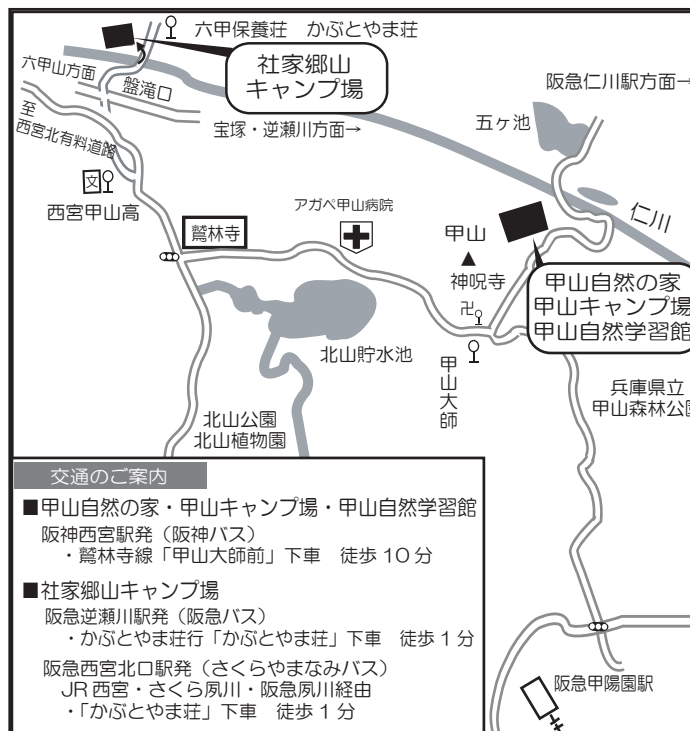
その他環境省のモニタリング調査で見られた夏の植物などもご案内
しています。緑が心地良い季節、甲山へ自然散策に出かけてみませんか。
甲山にお越しの際は、甲山自然学習館にお立ち寄りいただき、自然の
ことや生きものごのこを調べてください！



スズメバチのお話

山の中には危険な動物も暮らしています。
秋にかけて巣づくりが終盤になるとスズメバチの気性
が荒くなると言われています。
スズメバチの展示を見て、正しい知識を身につけよう。

甲山学習館にはまだまだ、たくさんの展示があります！



交通のご案内

- 甲山自然の家・甲山キャンプ場・甲山自然学習館
阪神西宮駅発（阪神バス）
・麓林寺線「甲山大師前」下車 徒歩10分
- 社家郷山キャンプ場
阪急逆瀬川駅発（阪急バス）
・かぶとやま荘行「かぶとやま荘」下車 徒歩1分
阪急西宮北口駅発（さくらやまみバス）
JR西宮・さくら夙川・阪急夙川経由
・「かぶとやま荘」下車 徒歩1分