

甲山自然環境 センター だより

2011/7.8.9
No.14



発行：西宮市立甲山自然環境センター <http://kabuto.leaf.or.jp>
〒662-0001 兵庫県西宮市甲山町67番地 TEL・FAX/0798-72-0037
企画：指定管理者NPO法人こども環境活動支援協会（LEAF）



サギソウとアリのなかま

甲山エコひろば 日帰り、お気軽に自然体験ができるコースです

夏の生きものウォッチング

7月16日(土) 締切：7月3日 必着

7月21日(木) 締切：7月7日 必着

甲山にどんな生きものがいるのかな？
甲山周辺を散策しながら、みんなでさがしてみよう！

参加費：100円(保険・資料代)

持ち物：水筒・タオル・帽子・雨具(お持ちの方は) 双眼鏡・ルーペなど

*虫アミをお持ちの方は持参ください。お持ちでない方には
1本につき105円で貸し出しできます。

夏の仁川の生きもの発見

8月5日(金) 締切：各回7月21日 必着

8月7日(日)

夏の甲山周辺の仁川にはどんな生きものがくらしてるかな？
みんなでみつけてみよう！

参加費：100円(保険・資料代)

持ち物：水筒・タオル・帽子・雨具・着替え・ぬれてもいい靴

*アミをお持ちの方は持参ください。お持ちでない方には
1本につき105円で貸し出しできます。



甲山湿原ウォッチング

8月20日(土) 締切：8月4日 必着

甲山には貴重な湿原が残っています。
どんな花が咲いているのでしょうか。
実際に湿原に入って観察します。

持ち物：水筒・タオル・帽子・雨具

(お持ちの方は) 双眼鏡・ルーペなど



秋の仁川の生きもの発見

9月4日(日) 締切：8月21日 必着

9月17日(土) 締切：9月4日 必着

秋の甲山周辺の仁川にはどんな生きものがくらしてるかな？
トンボなどの水辺の生きものや魚など、みつけてみよう！

参加費：100円(保険・資料代)

持ち物：水筒・タオル・帽子・雨具・着替え・ぬれてもいい靴

*アミをお持ちの方は持参ください。お持ちでない方
には1本につき105円で貸し出しできます。



- ◆ 時間 : 10:00 ~ 11:30
- ◆ 定員 : 20名程度
- ◆ 集合場所 : 甲山自然の家前(申込多数の場合は抽選)
- ◆ 申し込み : ハガキ・FAXにて受付
ご希望のプログラム名、実施日 参加者全員の氏名、
年齢 住所 電話・FAX番号を明記の上、各回締切日
までに下記申し込み先へ送付。

- ◆ 1通のお申込みにつき1つのプログラムへのご応募とさせていただきます。複数のプログラムをご希望の場合はその都度お申し込みください。結果は締切期日以降にご連絡致します。
- ◆ 同時にお申し込みいただける人数は最大6名様までと致します。
- ◆ プログラムによっては雨天の場合、中止することがございますのでご了承ください。
- ◆ 小学生以下は保護者同伴 3歳以下は参加費無料

甲山309(みわく)キャンプ めざせ!アースレンジャー

9月17日(土)~18日(日)1泊2日

甲山自然環境センターとその周辺で、環境学習や野外炊飯・キャンプファイヤー・自然観察などを体験!地域の関西学院大学のキャンプを学ぶ学生たちと一緒にエコスタンプを集めてアースレンジャーを目指します。

- 対象 : 市内小学5・6年生
- 定員 : 35名(申込多数の場合は抽選)
- 場所 : 西宮市甲山自然環境センター内甲山キャンプ場
- 応募方法 : 参加者氏名・学年・住所・TEL/FAX番号を明記の上、
はがき又はFAXで右記連絡先までお申込ください。
8月12日(金)必着。
- 企画運営 : 特定非営利活動法人
こども環境活動支援協会(LEAF)
- 協力 : 関西学院大学 甲斐ゼミ



各イベントの申し込み問い合わせ

西宮市立甲山自然環境センター

(西宮市立甲山自然の家、甲山自然学習館、
甲山キャンプ場、社家郷山キャンプ場)

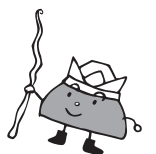
〒662-0001

兵庫県西宮市甲山町67番地

TEL・FAX/0798-72-0037

(電話受付:9:00~17:00)

<http://kabuto.leaf.or.jp>



当センターの駐車場は自然の家 キャンプ場利用者専用となっておりますので、イベント参加の方は公共交通機関をご利用ください。

*公共交通機関の案内は裏面をご覧ください。

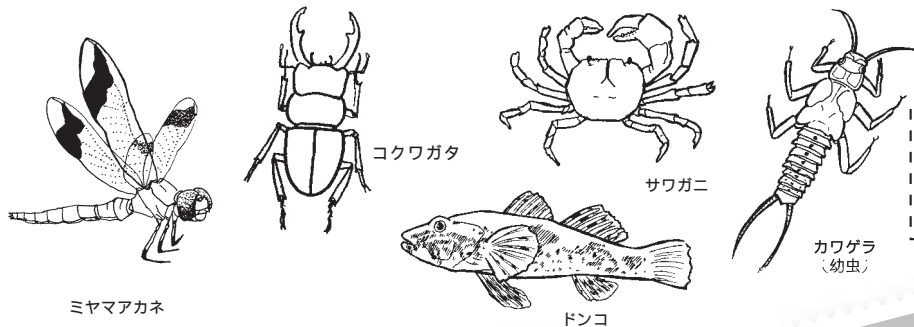
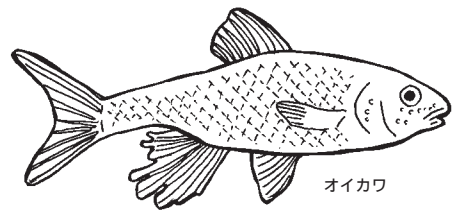
夏の甲山周辺で出会える 生きものや草花たち

夏の甲山周辺では、昆虫や川の生きもの、湿原植物がたくさんみられます。下のルールを守って、皆で楽しく自然ウォッチングしましょう。

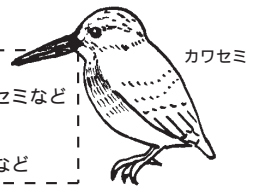
- (昆虫)
- ・セミのなかま (クマゼミ・ヒグラシ・ツクツクボウシ・ミンミンゼミなど)
 - ・トンボのなかま (ミヤマアカネ・シオカラトンボなど)
 - ・ナミアゲハ・ハイイロチョッキリ
 - ・カブトムシ・バッタ・コオロギ など

- 川の生きもの
- ・カワムツ・オイカワ・ヨシノボリ・ドンコ
 - ・ヤゴ(トンボの幼虫)のなかま・ヌマエビ
 - ・カワナナ・サワガニ・カゲロウ
 - ・カワゲラのなかま など

- 湿原植物
- ・ノハナショウブ
 - ・モウセンゴケ
 - ・ヒメオトギリ
 - ・サギソウ
 - ・サワギキョウ
 - ・サワヒヨドリ
 - ・サワシロギク
 - ・ミスギボウシ など



- (鳥)
- ・ヤマガラ
 - ・シジュウカラ
 - ・カワセミなど
- (植物)
- ・スイレン
 - ・ヘクソカズラ
 - ・クズなど



ルールを守って楽しく自然観察

- ・ゴミは持ち帰りましょう。
- ・とっていいのは写真だけ。草花や生き物は観察したら自然にもどしましょう。
- ・指定された場所以外での火気の使用は厳禁です。花火やキャンプファイヤーは禁止です。
- ・野生動物は野生のまま。イノシシにはえさを与えないください。



今月号の内容は甲山309 野外解説パネルでも詳しくご案内しています。

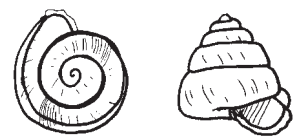
- ・野外で安全に楽しく過ごすために
- ・甲山湿原保全の取り組み
- ・モリアオガエルのくらし
- ・仁川の生きものと水質
- ・大阪城の採石場



パネルは甲山自然環境センター周辺に10基あります。甲山自然環境センターにてパネルのルートマップを配布しておりますのでご確認ください。

甲山自然学習館からの おしらせ

西宮にいる38種のカタツムリ(陸貝)標本を展示！
クチベニマイマイやニッポンマイマイのほか
色々な形の陸貝がやってきます。
みんなでみてみよう！ 期間：7月12日～8月14日



かぶとやま どの山？

その 大阪城と石垣

甲山周辺には、切り出された大きな花こう岩の岩のかたまりが点在しています。この大きな岩は大阪城が大坂夏の陣(1615年)で焼失した後に、徳川幕府によって再建された際の石垣用の石材です。甲山のほかに、六甲山、生駒山、瀬戸内の島々などから運ばれて造成されました。

なかには、矢穴(クサビのことを「矢」といい、それを打ちこむ穴のこと)や、刻印がのこる岩もあります。矢穴をつかって石を切り出し、運ばれていく様子は日本山海名所図絵(1799年)にも描かれています。



矢穴のあとが残る岩(甲山周辺)

西宮市立甲山自然環境センターに「エコカード」や「持続可能な地域づくり・市民活動カード」を持ってくるとエコスタンプを押してもらえます。当センターの主催のイベントに参加すると、もう1個押してもらえますよ！詳しくは地球ウォッチングクラブ(EWC)・にしのみやHPへ
<http://ewc.leaf.or.jp/index.htm>



交通のご案内

甲山自然の家・甲山キャンプ場・甲山自然学習館

阪神西宮駅発(阪神バス)
・鷺林寺線「甲山大師」下車 徒歩10分

社家郷山キャンプ場

阪急逆瀬川駅発(阪急バス)
・かぶとやま荘行「かぶとやま荘」下車 徒歩1分
阪急西宮北口駅発
JR西宮・さくら夙川・阪急夙川線由
・さくらやまなみバス「かぶとやま荘」下車 徒歩