

甲山自然環境センターだより

2010/10.11.12
No.11

発行：西宮市立甲山自然環境センター <http://kabuto.leaf.or.jp>
〒662-0001兵庫県西宮市甲山町67番地 TEL・FAX/0798-72-0037
企画：指定管理者NPO法人こども環境活動支援協会（LEAF）



甲山エコひろば

日帰り、お気軽に自然体験ができるコースです

秋の仁川で生きもの探検

10月17日(日) 締切：10月4日必着

甲山周辺の仁川にはどんな生きものがくらしてゐるかな？みんなでみつめてみよう！

参加費：100円（保険代）

持ち物：タオル・帽子・雨具・着替え・水筒
ぬれてもいい靴（ビーチサンダルは不可）

*アミをお持ちの方は持参ください。
お持ちでない方には1本につき105円で貸出します。

晩秋の甲山農地へいこう！

11月28日(日) 締切：11月15日必着

晩秋の田んぼや畑にはどんな野菜が育っているのかな？どんな生き物が暮らしているのかな？里地の様子をウォッチングしましょう。

参加費：600円（保険代・農地での体験料）

集合解散：甲山墓園前（阪神・阪急バス停）

持ち物：水筒・タオル・帽子・軍手
雨具・マイバック



—甲山エコひろばについて—

■時間：10:00～11:30

■定員：20名程度

■集合場所：甲山自然の家前

※11/28「晩秋の甲山農地へいこう！」は
甲山墓園前（阪神・阪急バス停前）

■申込：ハガキかFAXにて受付

- ①ご希望のプログラム名、実施日
- ②参加者全員の氏名、年齢③住所
- ④電話・FAX番号を明記の上、
各回締切日までに下記連絡先へ送付。

■申込多数の場合は抽選になります。

1通のお申込みにつき1つのプログラムへのご応募とさせていただきます。複数のプログラムをご希望の場合はその都度お申込みください。

結果は申込期日以降ご連絡します。

■同時にお申し込いただける人数は最大6名様まで受付します。

■プログラムによっては雨天の場合、中止することがございますのでご了承ください。

■小学生以下は保護者同伴

※3歳以下は参加費無料

秋の甲山自然ウォッチング

10月31日(日) 締切：10月18日必着

秋の甲山をガイドがご案内します。

秋の味覚も探してみよう。

参加費：100円（保険代）

持ち物：水筒・タオル・帽子・雨具

（お持ちの方は）双眼鏡・ルーペ・軍手など



森のバスケットをつくろう

12月12日(日) 締切：11月29日必着

甲山周辺のツルや木の実などの自然素材を使って、素朴なバスケットを作ります。簡単なご編みを体験しませんか？

参加費：500円（保険代・材料1セット代）

持ち物：軍手・作品を持って帰る袋

*申込の際に材料セットがいくつ必要か記入ください。

（付き添いの方はお一人につき保険代100円
頂戴いたします）



甲山であそぼう屋

～親子里山体験プログラム～

11月6日(土) 12月23日(木・祝) 各回10:00～15:00

森の中で間伐体験や、つる取りなどの森の手入れを楽しく行ないます。

つるなどを使った自然素材のクラフトにもチャレンジ！お昼にはあたたかいお汁とごはんを用意します。

（天候などの都合により、当日プログラムが変更される場合がありますので、ご了承ください。）

対象：小学生以上の子どもと保護者

定員：10組30名程度

場所：甲山自然の家周辺

費用：各回500円（保険代、昼食・材料費）

申込み：はがき、またはFAXで右記申込先へ、

「甲山であそぼう屋係」と明記し、

①希望日、②参加者全員の氏名、

③お子様の学年、④住所、⑤電話、

FAX番号を記入の上お送りください。

締切：11月6日……10月22日（金）必着

12月23日……12月8日（水）必着

応募者多数の場合は抽選し、後日結果をご連絡します。



各イベントの申し込み・お問い合わせ

西宮市立甲山自然環境センター

（西宮市立甲山自然の家、甲山自然学習館、甲山キャンプ場
社家郷山キャンプ場）

〒662-0001 兵庫県西宮市甲山町67番地

TEL・FAX/0798-72-0037

（電話受付：9:00～17:00）

<http://kabuto.leaf.or.jp>

当センターの駐車場は自然の家・キャンプ場利用者専用となっておりますので、イベント参加の方は公共交通機関をご利用ください。

*公共交通機関の案内は裏面をご覧ください。

西宮市立甲山自然環境センターにエコカードや持続可能な地域づくり・市民活動カードを持ってくるとエコスタンプを押してもらえます。

詳しくはEWC地球ウォッチングクラブ・にのみやHPへ

<http://ewc.leaf.or.jp/index.html>



秋の甲山で いろいろな色を探す。

黄

- ・タカノツメ (葉)
- ・キンモクセイ (花)
- ・キンミズヒキ (花)
- ・アキノキリンソウ (花)

白

- ・イタドリ (花)
- ・センブリ (花)
- ・コウヤボウキ (花)
- ・サワシロギク (花)

黒

- ・ヒサカキ (実)
- ・イヌツゲ (実)

赤

- ・イロハモミジ (葉)
 - ・ヤマザクラ (葉)
 - ・ソヨゴ (実)
 - ・ヒヨドリジョウゴ (実)
 - ・ヒガンバナ (花)
 - ・ミゾソバ (花)
 - ・ヤマハゼ (葉) ※
 - ・ウルシ (葉) ※
- ※ハゼやウルシはかぶれる場合があるので触らないようにしましょう。

緑

- ・ヒサカキ (葉)
- ・ソヨゴ (葉)
- ・ツバキ (葉)
- ・アオマツムシ (虫)

青・紫

- ・リンドウ (花)
- ・サワギキョウ (花)
- ・キセルアザミ (花)
- ・ヤブムラサキ (実)
- ・ノブドウ (実)
- ・アケビ (実)

茶

- ・コナラ (実)
- ・クヌギ (実)
- ・アベマキ (実)
- ・クリ (実)
- ・エンマコオロギ (虫)



秋にまつわる日本の伝統的な色彩名

秋にみられる植物などが、そのまま名前になっている色もあります。どんな色かな？調べてみましょう。

- ききょういろ 桔梗色
- かきいろ 柿色
- くりいろ 栗色
- くるみいろ 胡桃色
- かれはいろ 朽葉色
- つるばみいろ 椽色 (椽…クヌギ、またはその実のドングリの和名)



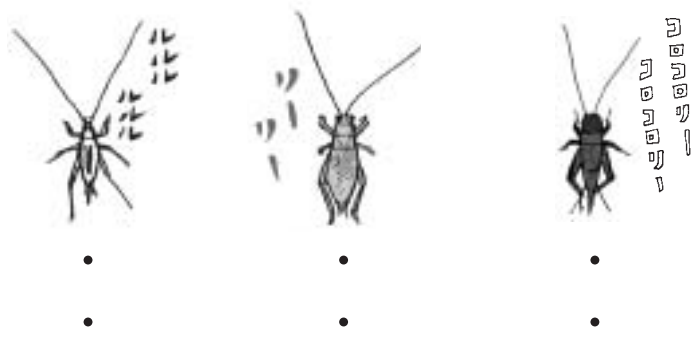
ヌルデと五倍子

ヌルデにできた虫こぶを五倍子といいます。古くから生薬や染料として用いられ、紫がかかった黒色はお歯黒にも使われました。染料としては、空五倍子色という灰色に近い色ができます。



かぶとやまぐしとあそぼう

夏の終わりから秋にかけて、空き地や河原などで虫の鳴く声が聴こえます。どんな虫かな？線で結んでみよう。



ポイント エンマコオロギ カンタン アオマツムシ

虫が鳴くのは、なわばりの主張、めすを呼ぶとき、いかくなどが原因と考えられています。人間のように口をつかって泣くのではなく、腹をふるわせたり、羽と羽をこすりあわせたり、羽と足をこすりあわせたりして、人間とはまったく別の方法で音を出します。

*アオマツムシは明治のころより日本にもちこまれた帰化昆虫です。

交通のご案内

甲山自然の家・甲山キャンプ場・甲山自然学習館

- 阪神西宮駅発(阪神バス)
 - ・麓林寺線「甲山大師」下車 徒歩10分

社家郷山キャンプ場

- 阪急逆瀬川駅発(阪急バス)
 - ・かぶとやま荘行「かぶとやま荘」下車 徒歩1分
- 阪急西宮北口発
 - ・JR西宮・さくら夙川 阪急夙川経由
 - ・さくらやまなみバス「かぶとやま荘」下車 徒歩1分