

# 甲山自然環境センターだより

5・6月号

発行：西宮市立甲山自然環境センター <http://kabuto.leaf.or.jp>  
〒662-0001 兵庫県西宮市甲山町67番地 TEL・FAX/0798-72-0037  
企画：NPO法人こども環境活動支援協会（LEAF）



六甲山の東端に位置する西宮市甲山周辺は、阪神間の都市近郊地にありながら、四季を通じて様々な自然と触れあうことができます。甲山自然環境センターは、市民の自然体験・環境学習・環境保全活動の拠点として、キャンプなどの自然体験活動をはじめ、環境学習、研修、合宿などに利用されています。

この都市近郊地に残される甲山周辺の自然に、より多くの人々が出会い、大切にしていただけることを願い、当センターでは様々な企画を行っております。この甲山自然環境センターだよりを通じて、定期的にイベント情報や四季折々の自然についてご案内致します。多数のご参加をお待ちしています。

## 参加者募集！イベント情報

### 甲山エコひろば

5月10日（土）  
仁川の生き物探検

甲山の近くを流れる仁川はどんな生きものがくらしているかな？みんなで見つけてみましょう。



6月7日（土）  
初夏の甲山ウォッチング

初夏の甲山周辺で五感を使いながら山のなりたちが分かるコースを散策します。



6月22日（日）  
モリアオガエルをさがそう！

モリアオガエルは兵庫県で見られなくなっている野生生物のひとつです。甲山周辺の水辺で、この時期に現れるモリアオガエルの池をみんなで見に行ってみましょう。



場所：甲山自然の家前  
時間：10：00～11：30  
料金：100円（保険・資料代など）  
持ち物：水筒・タオル・帽子・雨具・着替え・双眼鏡・ルーペ  
\*西宮在住でエコカード・エコアクションカードをお持ちの方はご持参ください。  
\*5月10日の仁川の生き物の探検は、ぬれてもいい靴をお持ちください。

雨天の場合：プログラムによっては中止する場合がございます。当日午前7：30分よりテレホンサービスで中止の案内をいたします。0798-22-3456にかけてから音声に従い、メニューコード「105」を押してください。

申し込み：各回、前月1日より、お電話にて申し込み開始となります（定員：15名・先着順）。下記問合せ先へお申し込みください。

### 甲山エコツアー

#### 1泊2日 初夏の仁川でゆっくりエコキャンプ

6月13日（金）～14日（土） 時間：18：00～翌日11：00（予定）

夜の仁川でホタルウォッチングと昼間の川遊び！夜と昼、ゆっくりウォッチングしてみましょう。

場所：甲山自然の家・キャンプ場（宿泊先：甲山自然の家）定員：20名程度  
費用：2,000円（食費、シーツ使用料、保険、資料実費）  
案内：足立勲氏（自然体験教育研究所主宰）、甲山自然環境センタースタッフ他  
申し込み：下記申し込み先へお電話にて先着順で受付いたします。申込者には詳細を後日お送りします。



### 第4期 森林湿原サポーター養成セミナー受講生募集！

「市民参加による森林・湿原保全活動」のサポーター養成講座を開講します。森林・湿原・生きものなどについての講座や実習、野外調理などを約半年間を通じて学びます。

1期～3期の修了者はKSC（甲山自然環境サポート倶楽部）として、保全活動などを行っています。

日程：5月～12月（7・8月をのぞく）全6回（午前・午後 各1講座）計12講座  
費用：全講座2,000円（他に野外調理実習として500円）

定員：30名 応募多数の場合は抽選

参加条件：16歳以上で修了後、森林・湿原の保全にかかわれる方

場所：西宮市立甲山自然環境センター

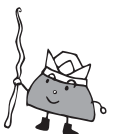
申し込み：ハガキやFAXにて、住所・氏名・年齢・電話（FAX）番号を記入したものを左記申し込み先へお送りください。5/17必着。



### お申し込み・お問い合わせについて

西宮市立甲山自然環境センター  
TEL・FAX/0798-72-0037  
（電話受付：9：00～17：00）

〒662-0001  
兵庫県西宮市甲山町67番地  
<http://kabuto.leaf.or.jp>



\*お申し込みの場合、各回のイベント・講座名をお伝えください。  
甲山エコひろばは、前月1日より申し込み開始となります。

# ご存知でしたか？甲山自然環境センター



西宮市立甲山自然環境センターは、甲山自然の家（宿泊施設）、甲山キャンプ場、甲山自然学習館（ビジターセンター）と社家郷山キャンプ場の4つのセルフサービス施設で構成されています。野外活動団体、スポーツクラブ、音楽サークル、子育てグループ、演劇練習、企業研修、家族レクリエーションなど年間約40000人の方々が、自然の中、様々な過ごし方、楽しみ方で施設をご利用されています。

〈予約について〉甲山自然の家・社家郷山キャンプ場に宿泊の場合は、2週間前までに予約が必要です。下記連絡先までご連絡ください。

- ・甲山自然の家・キャンプ場 TEL/FAX: 0798-72-0037 (受付時間 9:00~17:00)
- ・社家郷山キャンプ場 TEL/FAX: 0798-72-2682 (受付時間 9:00~17:00) \*休場日は自然の家に転送されます。

## ○甲山自然の家

宿泊室（6人用14室・定員84名）・研修室2つ\*・食堂・浴室2つ

〈宿泊料金〉  
西宮市内の方  
18歳未満及び引率者・・・・・・・・1人1泊につき250円  
その他・・・・・・・・1人1泊につき500円  
3歳以下及び65歳以上・・・・・・・・無料  
\*市外在住の方は倍額  
\*引率者は、18歳未満の方を主とする団体の指導者です。

〈シーツ・枕カバー使用料〉 150円（税込み・お一人）  
〈食事〉 朝食：500円 昼食550円 夕食750円

休館日：年末年始 \*第1研修室にはピアノが1台あります。

## ○社家郷山キャンプ場

・Aサイト（家族・グループ専用）定員24人 ・Bサイト 定員30人  
・Cサイト 定員42人 炊事場 トイレ 管理棟

〈利用料金〉 1人100円（宿泊・日帰りとも） \*市外在住者は200円  
〈新代〉 1束 500円  
〈利用時間〉 入所：日帰り（午前9:30~午前11:30）  
宿泊（午前9:30~午後4時）  
退所：日帰り・宿泊とも午後4時まで（夏休みは午後3時まで）

営業日：土日・祝日・夏休み期間7/14~8/31 左記以外の平日・年末年始は休場

## ○甲山キャンプ場

- ・中央サイト（常設テント7つ 炊事場 カマド12個） 定員60名
- ・リバーサイト（炊事場 カマド18個） 定員90名
- ・ファミリーサイト（家族・グループ専用 炊事場 カマド4個） 定員30名  
トイレ

〈利用料金〉 1人100円（宿泊・日帰りとも） \*市外在住者は200円  
〈新代〉 1束 500円  
〈利用時間〉 入所：日帰り（午前9:30~午前11:30）  
宿泊（午前9:30~午後4時）

退所：日帰り・宿泊とも午後4時まで（夏休みは午後3時まで）

## ○甲山自然学習館

自然光いっぱいのエコハウス！甲山周辺の自然環境について学んだり、情報を得ることができる展示コーナーがあります。甲山周辺で見られる水生生物の水槽もあります。

4月~6月まで、「甲山でみつけた自然の楽器展」を展示。周辺の植物を使ってできる楽器などを展示中です。

## 近隣みどころスポット

### 甲山湿原観察園

普段は見ることのできない湿原植物を身近に観察できます。夏ごろは、ショウジョウバカマ、ノハナショウブ、モウセンゴケなどが見られます。



### 川遊び・生きものウォッチング

#### 仁川・広河原

市民緑地として、川遊びや川原での生きもの観察ができます。マナーを守って楽しく、美しい自然を守りましょう。



### バードウォッチング

#### かぶとやまなかよし池

観察デッキがあり、カワセミなどの野鳥や、さまざまなトンボを見ることができます。



### 森の中でリフレッシュ

#### 兵庫県立甲山森林公園

昭和45年に開園した森林公園には、シンボルゾーン・展望台・観察池・健康広場などが整備されています。四季折々の草花が植えられ、緑豊かな園内を散策できます。

## 西宮市の海・川へ行こう！

### 西宮市環境学習サポートセンター

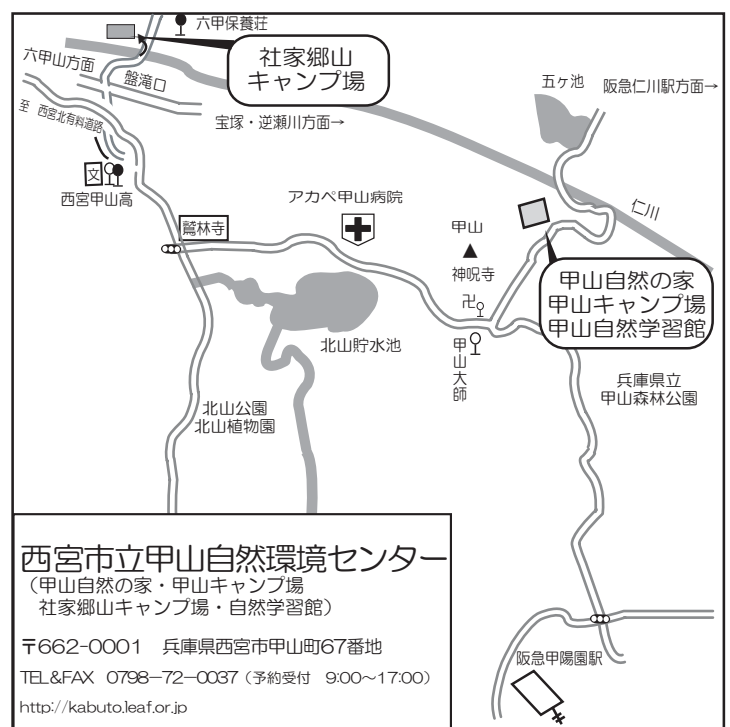
幼児から大人まで各年代に合わせたエコカードシステムの事務局があり、環境学習活動をサポートしています。また川（水辺）の自然を学習する施設として、西宮市に生息する淡水魚などのミニミニ水族館があります。

開館時間：午前9時~午後5時  
休館日：月曜日（祝日の場合はその翌日）、年末年始  
〒662-0832  
西宮市甲風園1丁目ゆとり生活館アミ1階（TEL 0798-67-4520）

### 西宮市立甲子園浜自然環境センター

1階は甲子園浜に生息する生きものミニミニ水族館、2階は研修室（使用料不要）3階の学習交流室には、海浜に関する図書や野鳥のパネル、双眼鏡で渡り鳥を観察するコーナーや海の生物の水槽があります。

開館時間：午前9時~午後5時  
休館日：月曜日（祝日の場合はその翌日）、年末年始  
〒663-8143  
西宮市枝川町19-11（TEL 0798-49-6401）



### 西宮市立甲山自然環境センター

（甲山自然の家・甲山キャンプ場  
社家郷山キャンプ場・自然学習館）

〒662-0001 兵庫県西宮市甲山町67番地  
TEL&FAX 0798-72-0037 (予約受付 9:00~17:00)  
<http://kabuto.leaf.or.jp>